

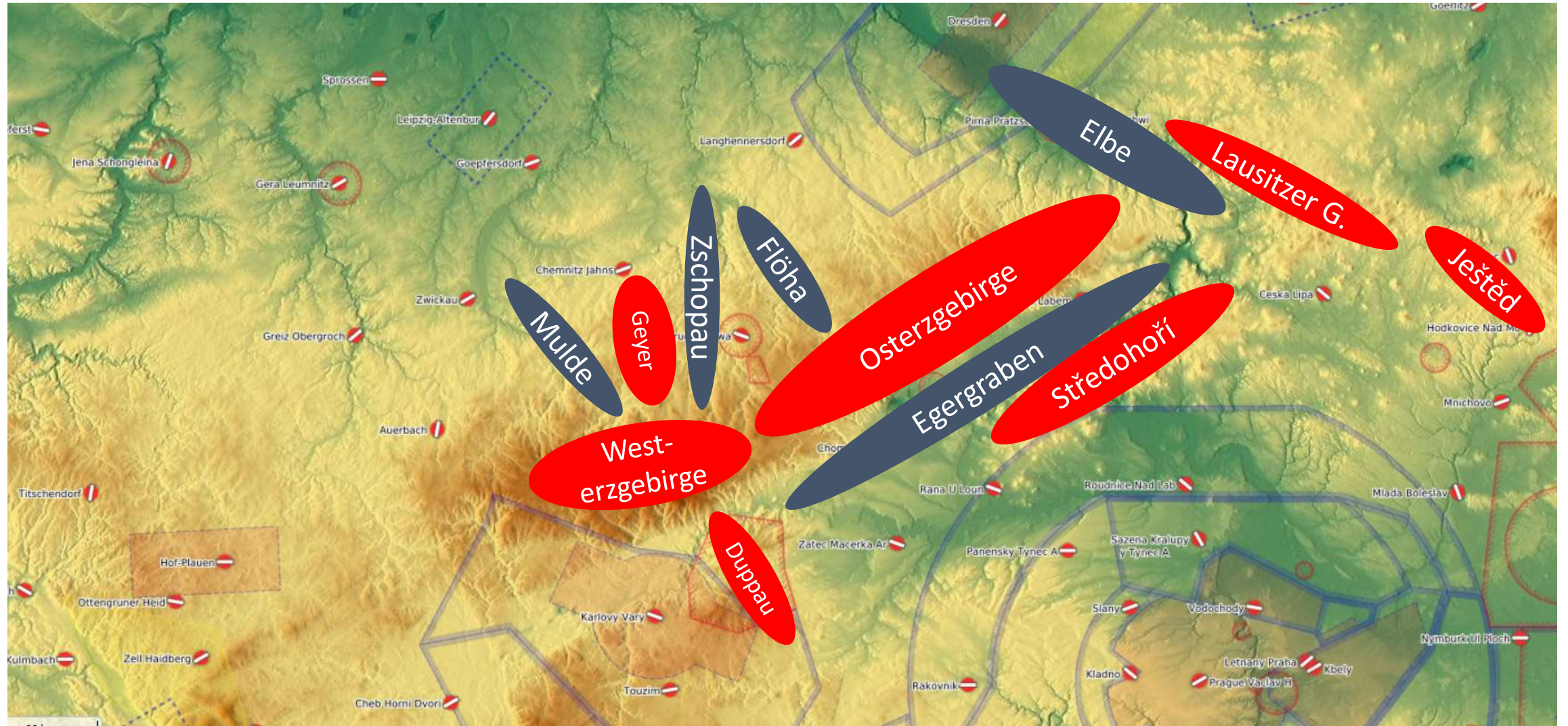
Welle fliegen im Erzgebirge

Markus Uhlig

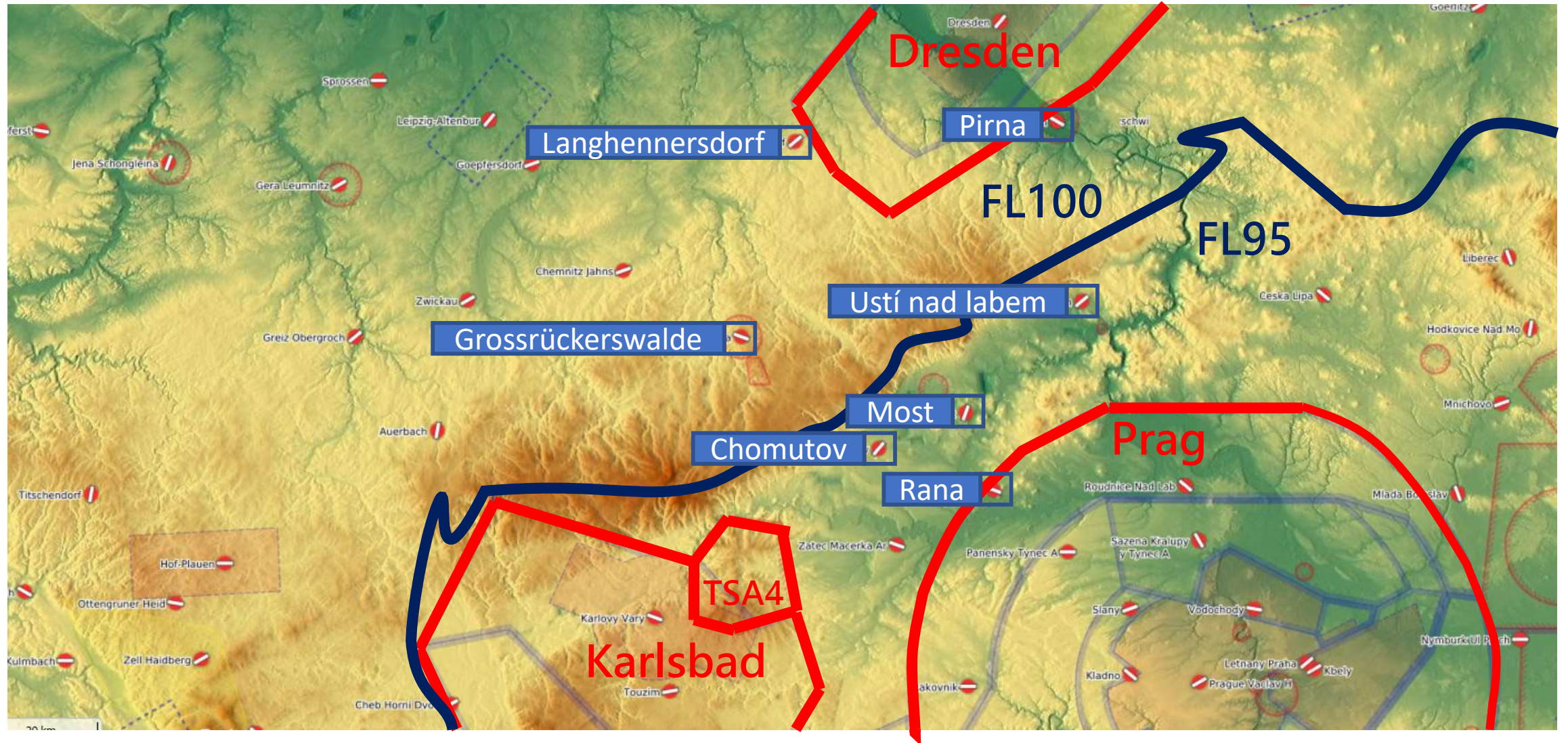
Fliegerclub Grossrückerswalde e.V.



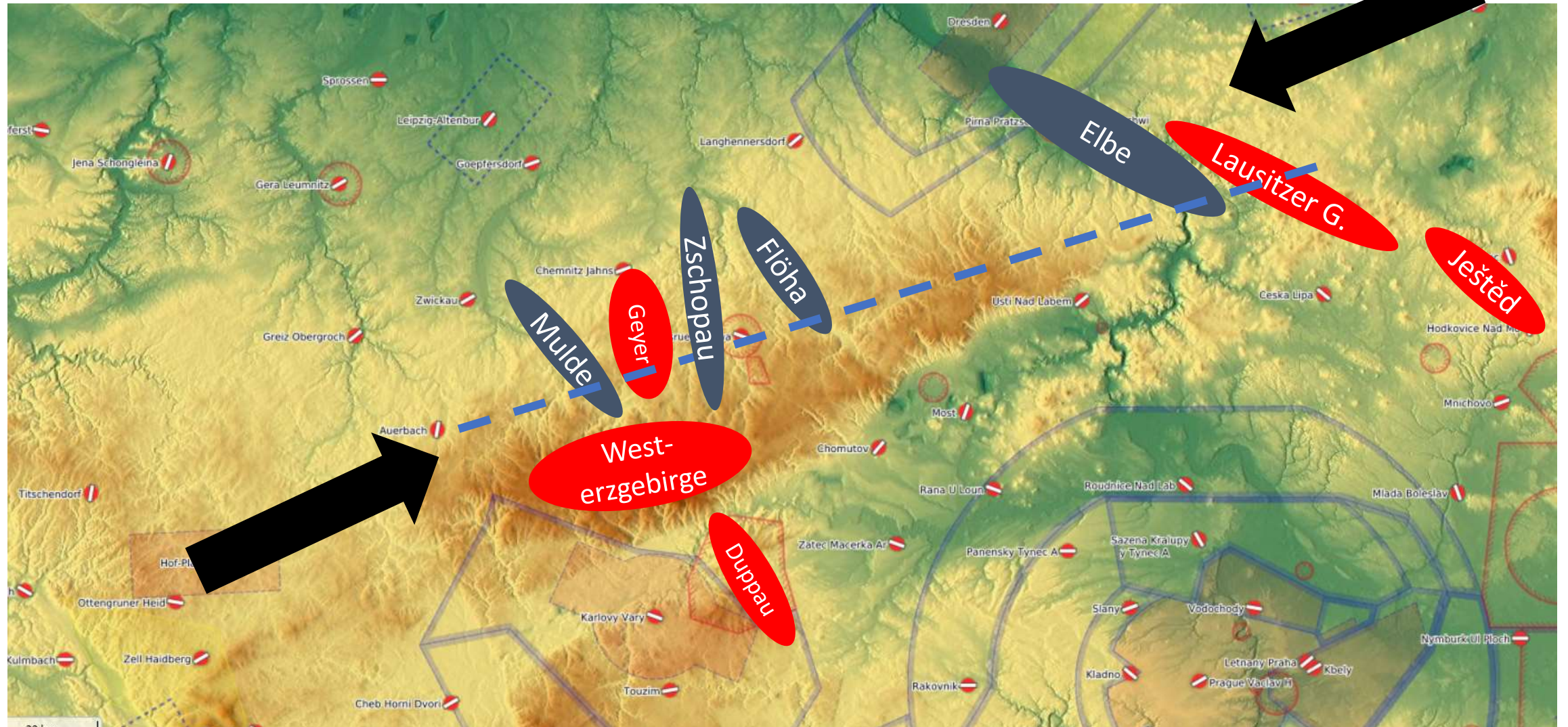
Topografische Voraussetzungen



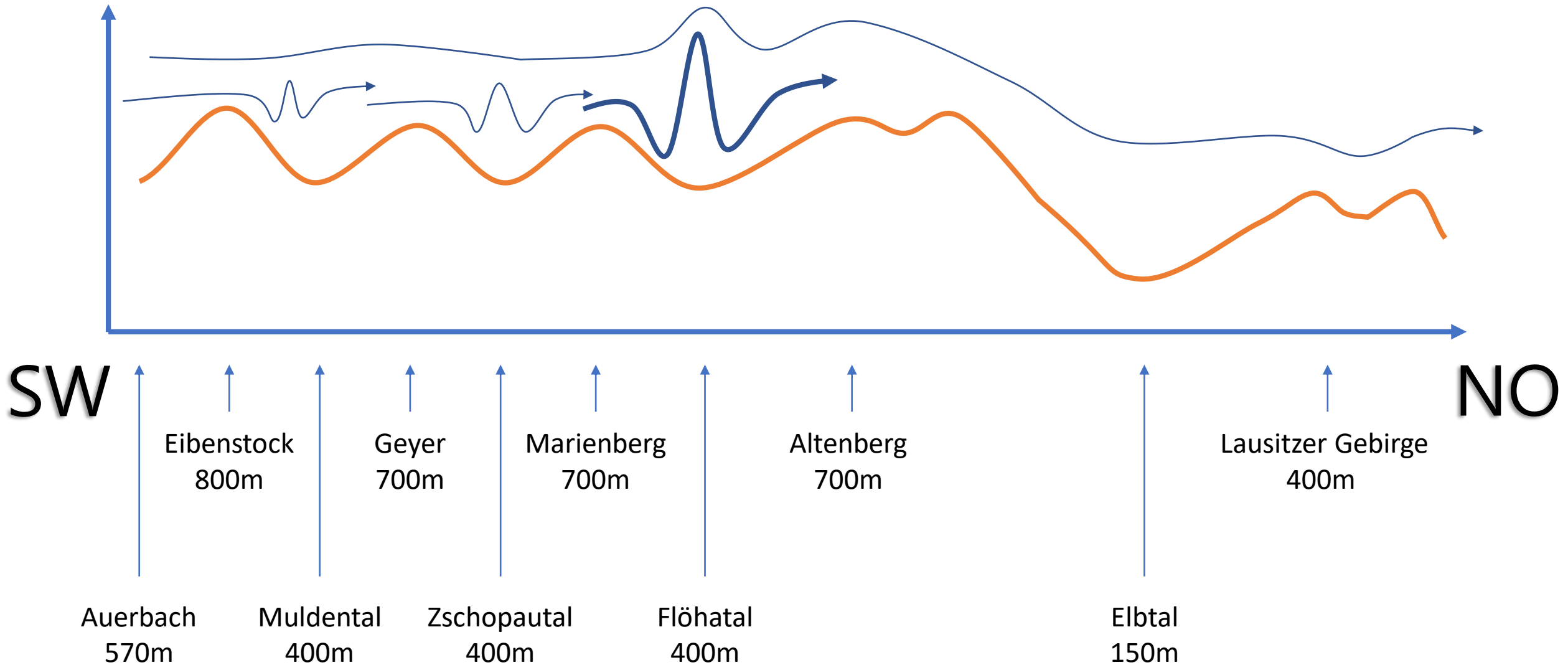
Flugplätze und Luftraum



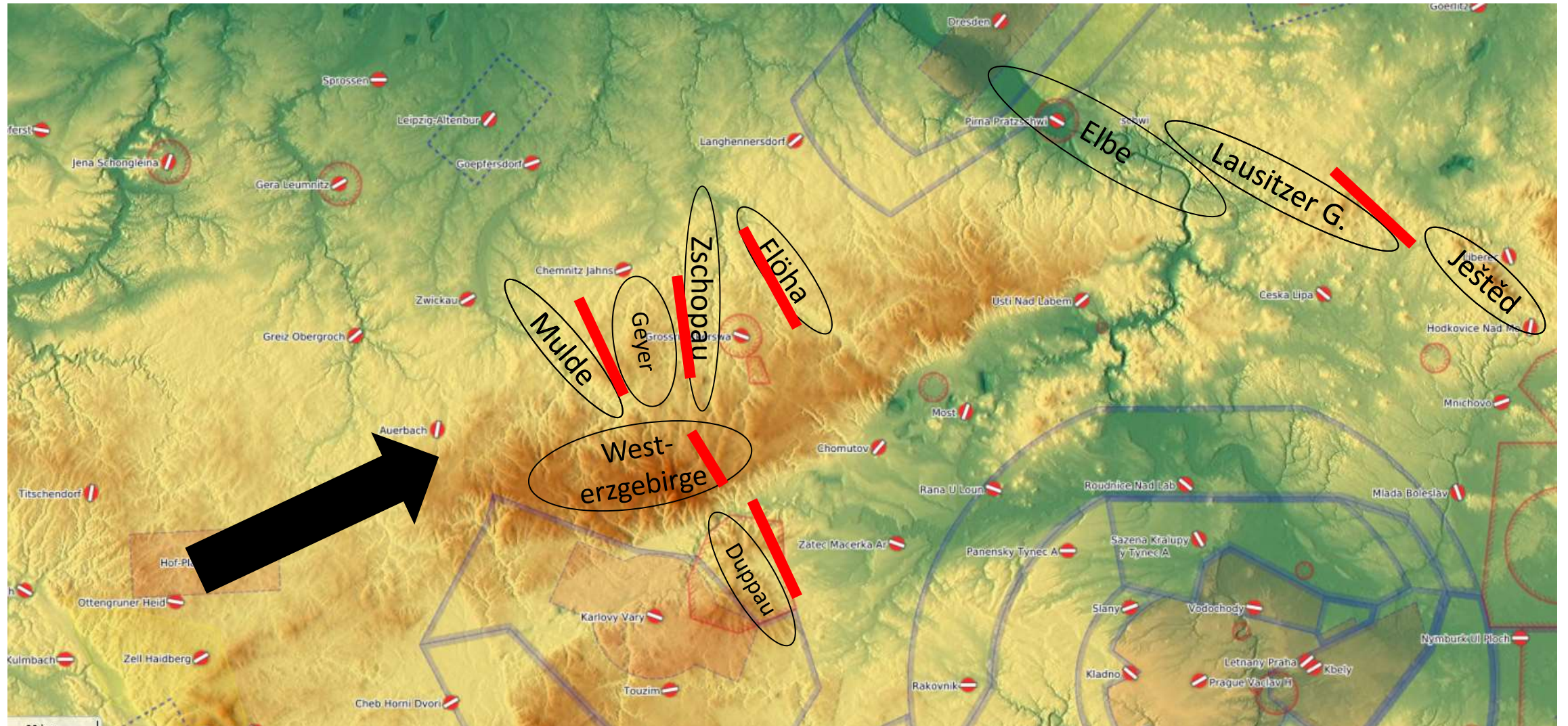
Charakteristik Südwest - Nordost



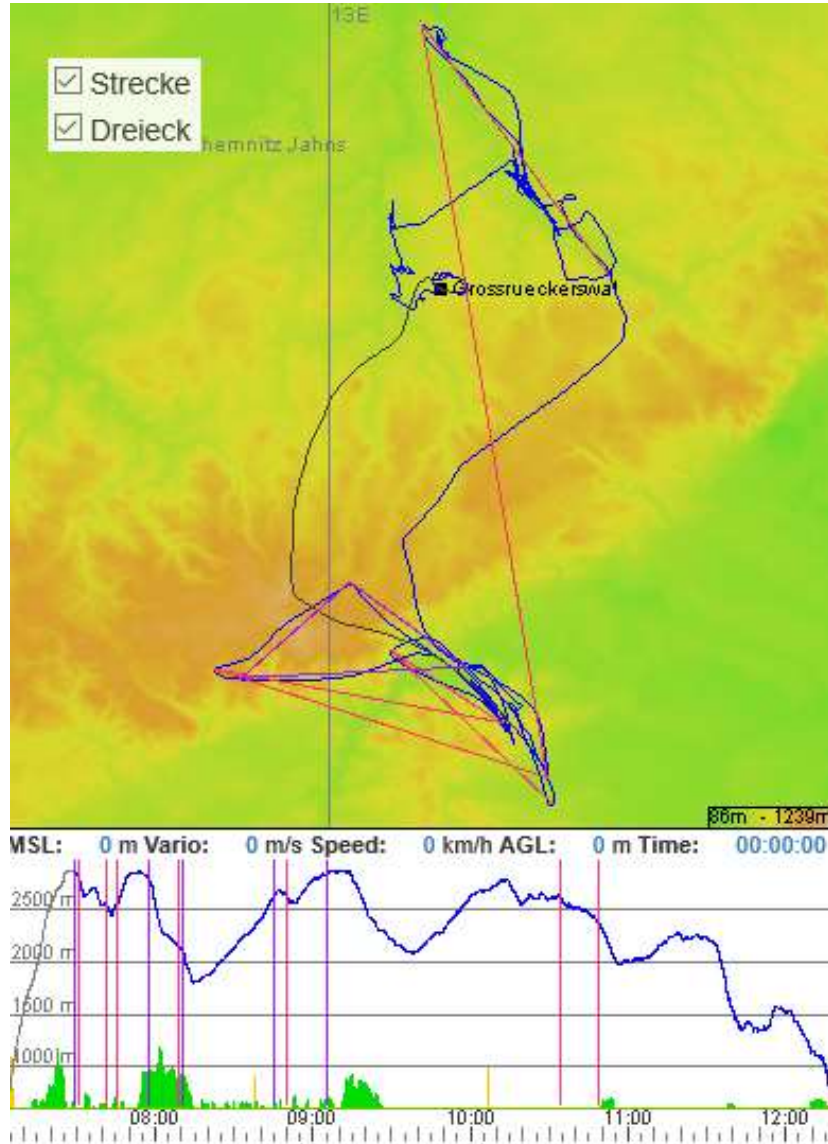
Schnittskizze SW - NO



Steiggebiete bei Südwest-Wind



Praxisbeispiel 12.10.2019: Martin Dietze

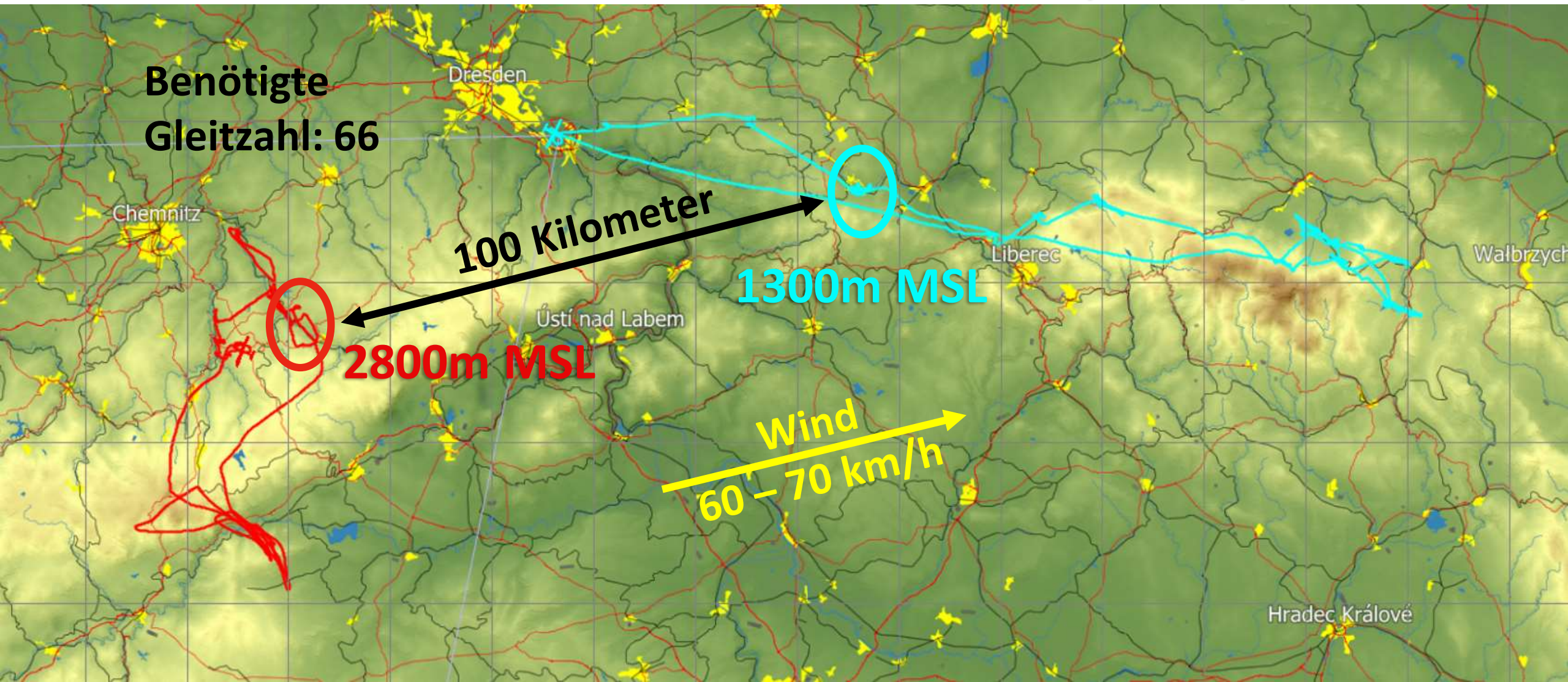


Charakteristik Südwest-Welle

- Lediglich flache, teilweise überlagernde Oberflächenwellen
- Praktisch nutzbar nur an einzelnen Hotspots
- Erflogene Steigwerte max. 1-1.5 m/s
- mittlere Windgeschwindigkeiten 40 – 70 km/h
- meistens blau beziehungsweise geringem Bedeckungsgrad
- Skysight-Vorhersage trifft die horizontale Position gut, die Steigwerte sind meist etwas zu optimistisch prognostiziert
- mit etwas Mut und Geduld ist eine Anbindung an das System des Riesengebirges denkbar

Martin Dietze; Grossrückerswalde; 12.10.2019

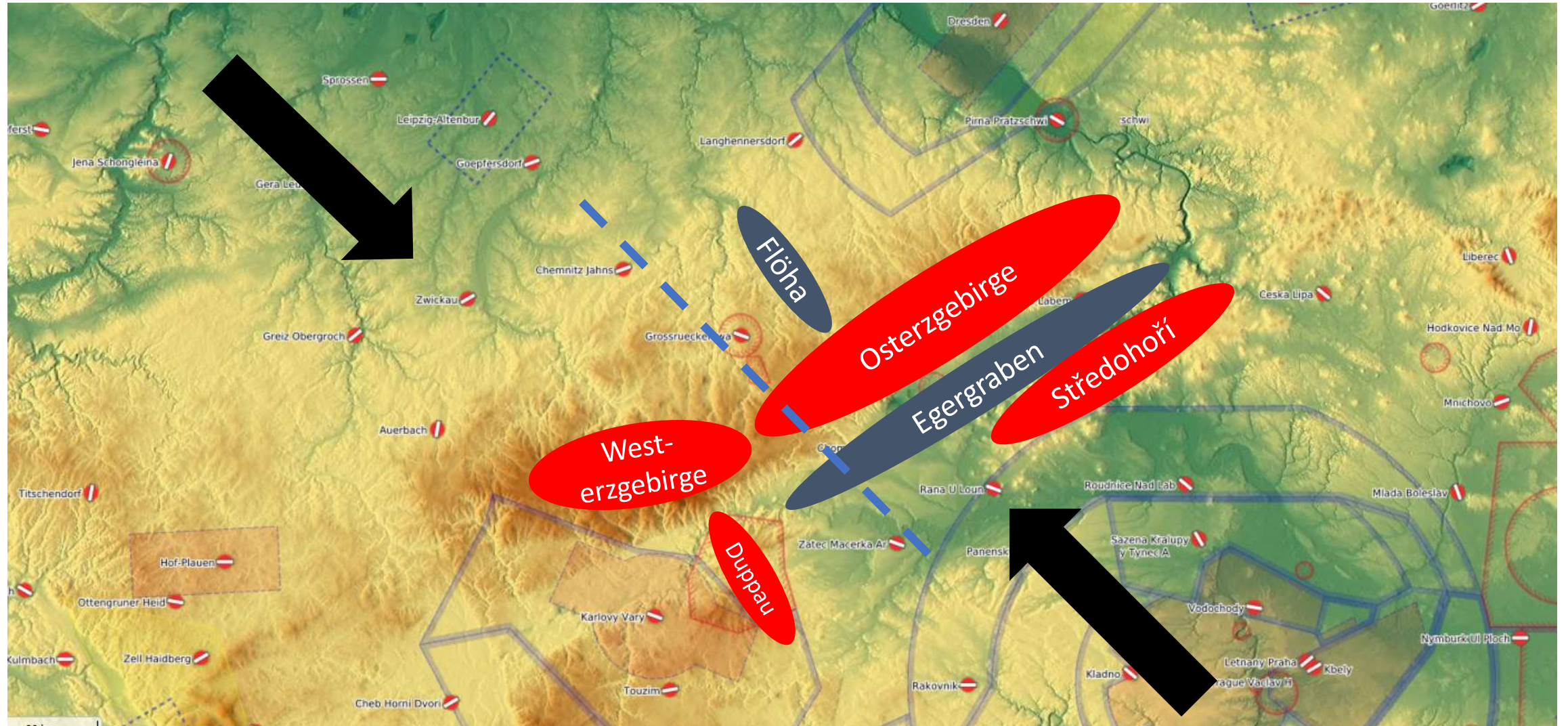
Thomas Melde; Pirna; 24.11.2017



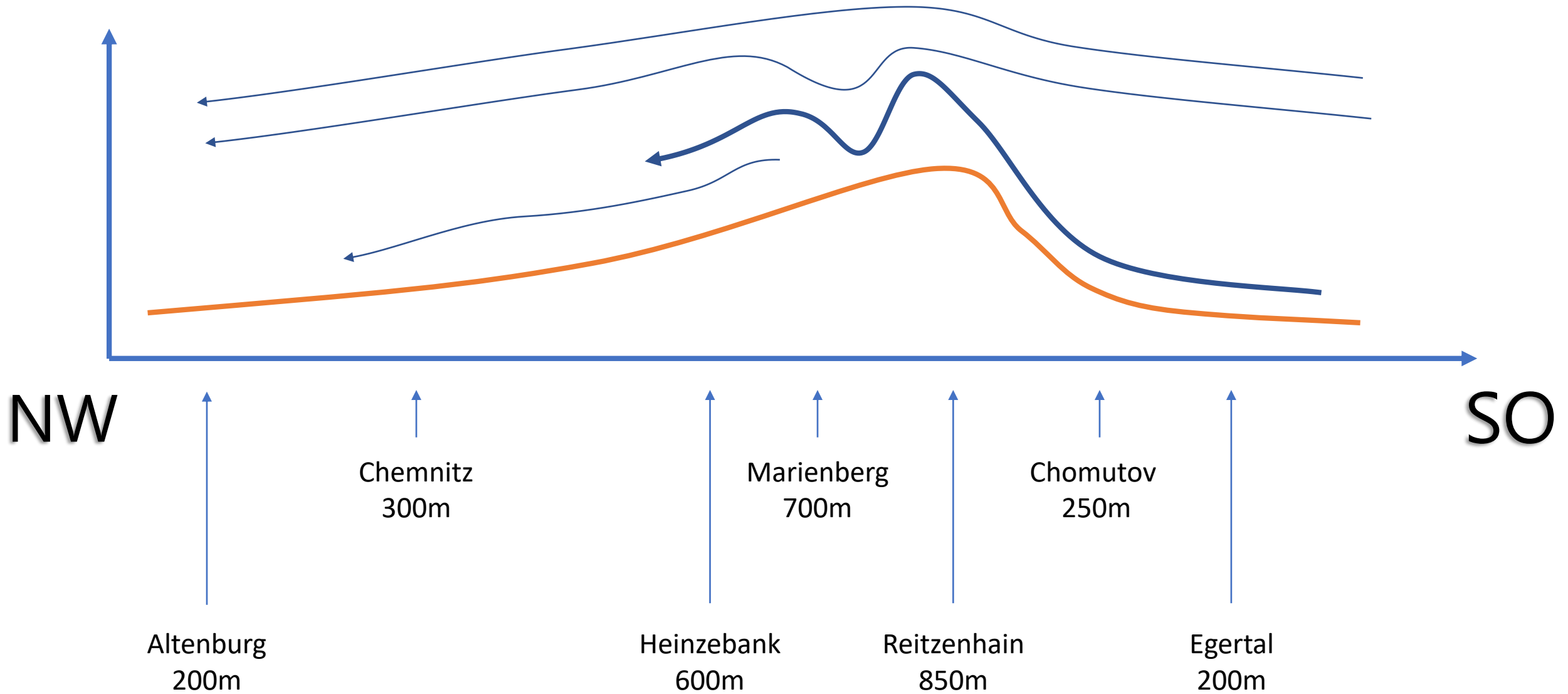
Charakteristik Nordost - Welle

- untypische Wetterlagen
- bisher nicht ausgeflogen
- vom Boden aus bisher keine Wahrnehmungen über fliegbare Bedingungen
- Schwingungscharakteristik sollte äquivalent zur Süd – West Welle sein

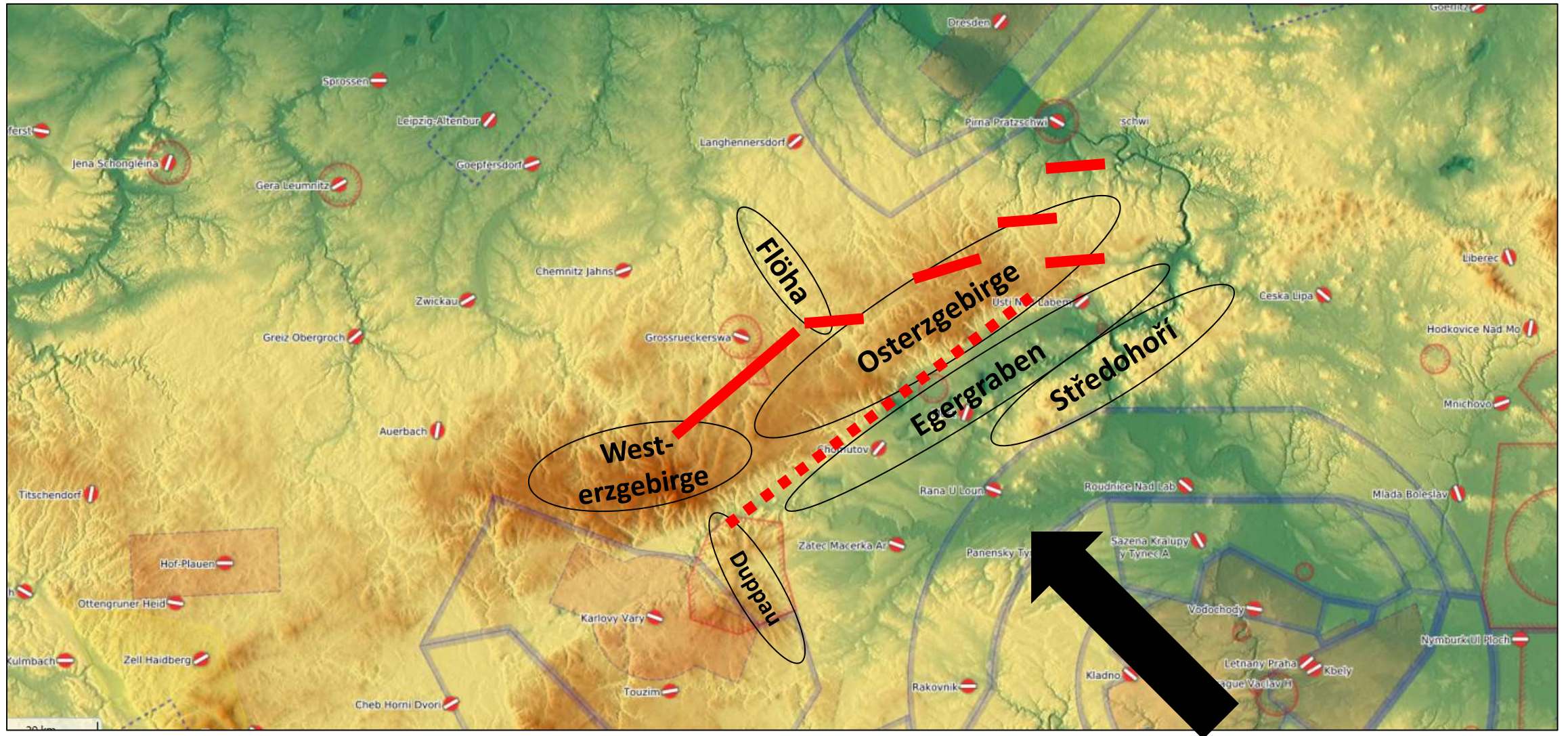
Charakteristik Südost - Nordwest

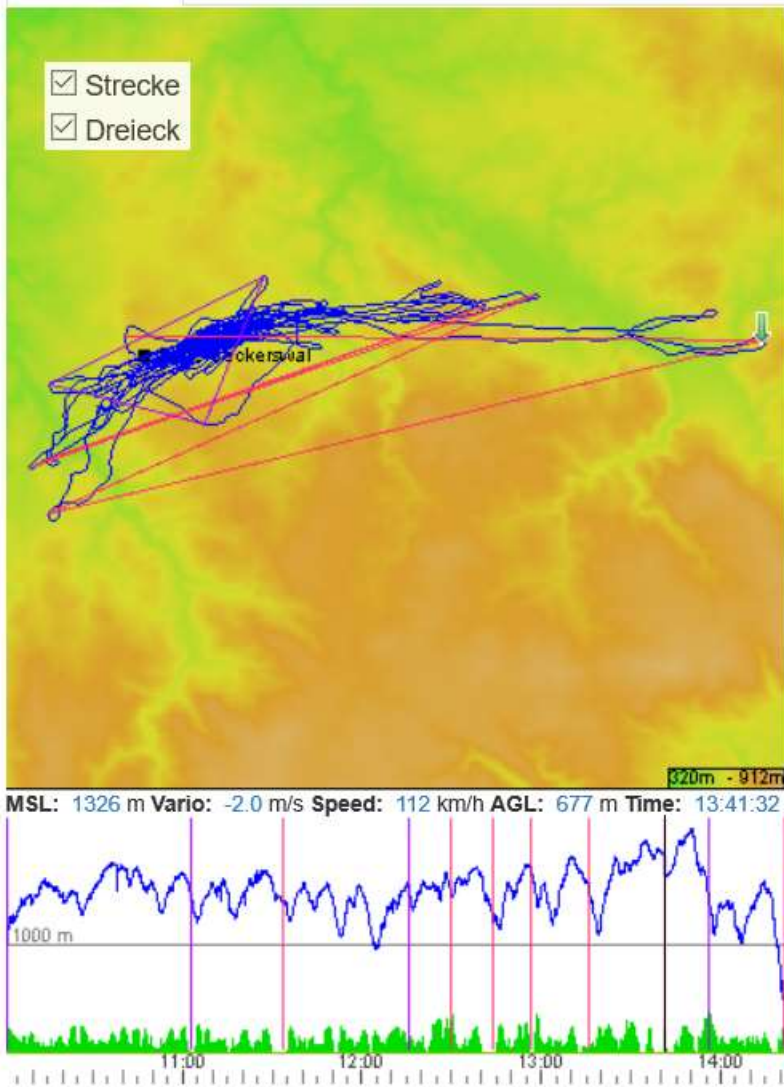


Charakteristik Südost

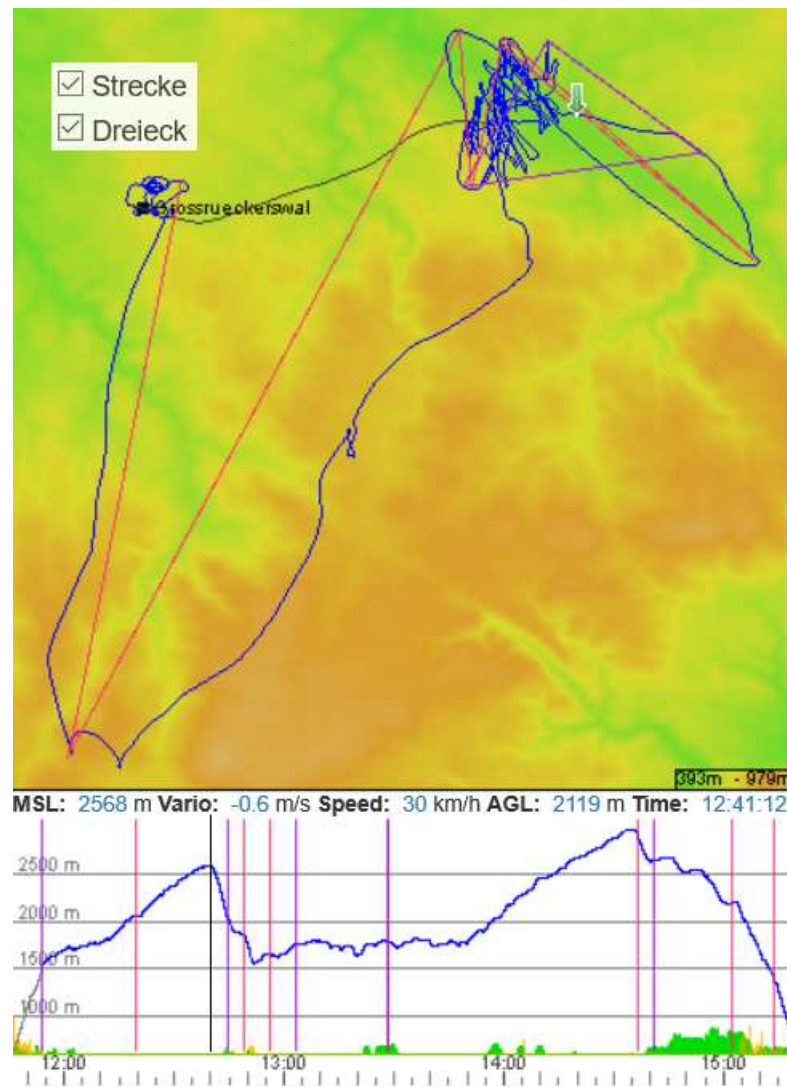


Steiggebiete bei Südost-Wind

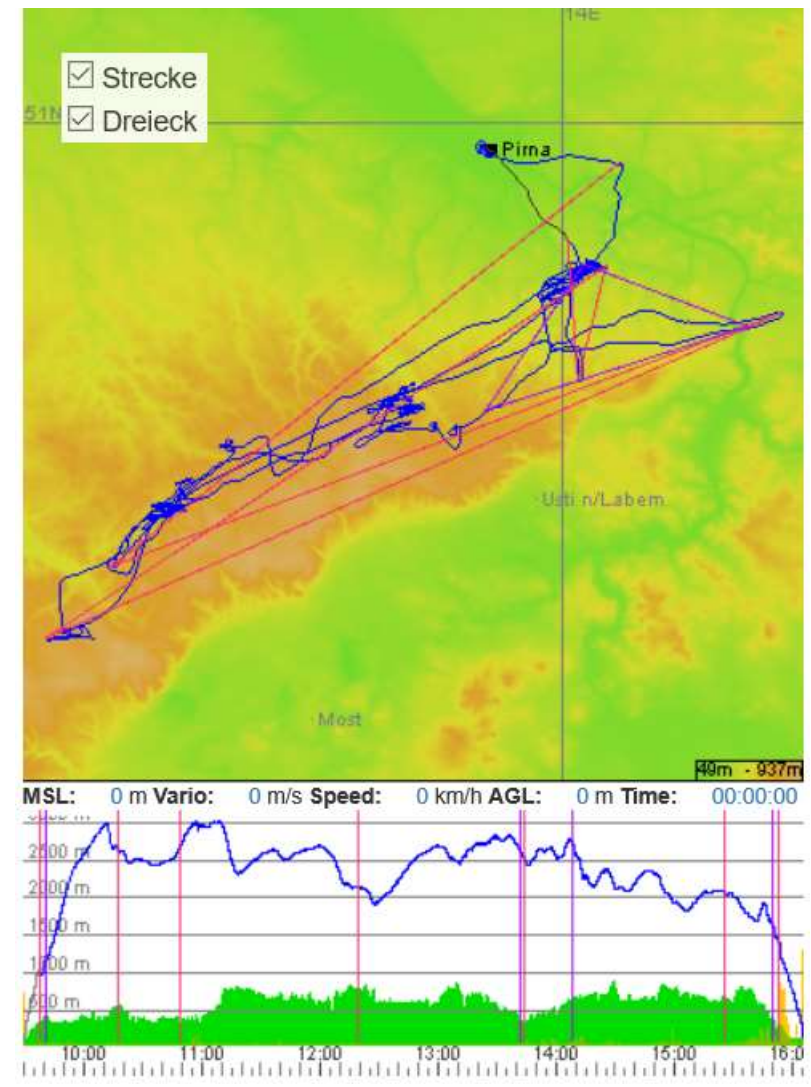




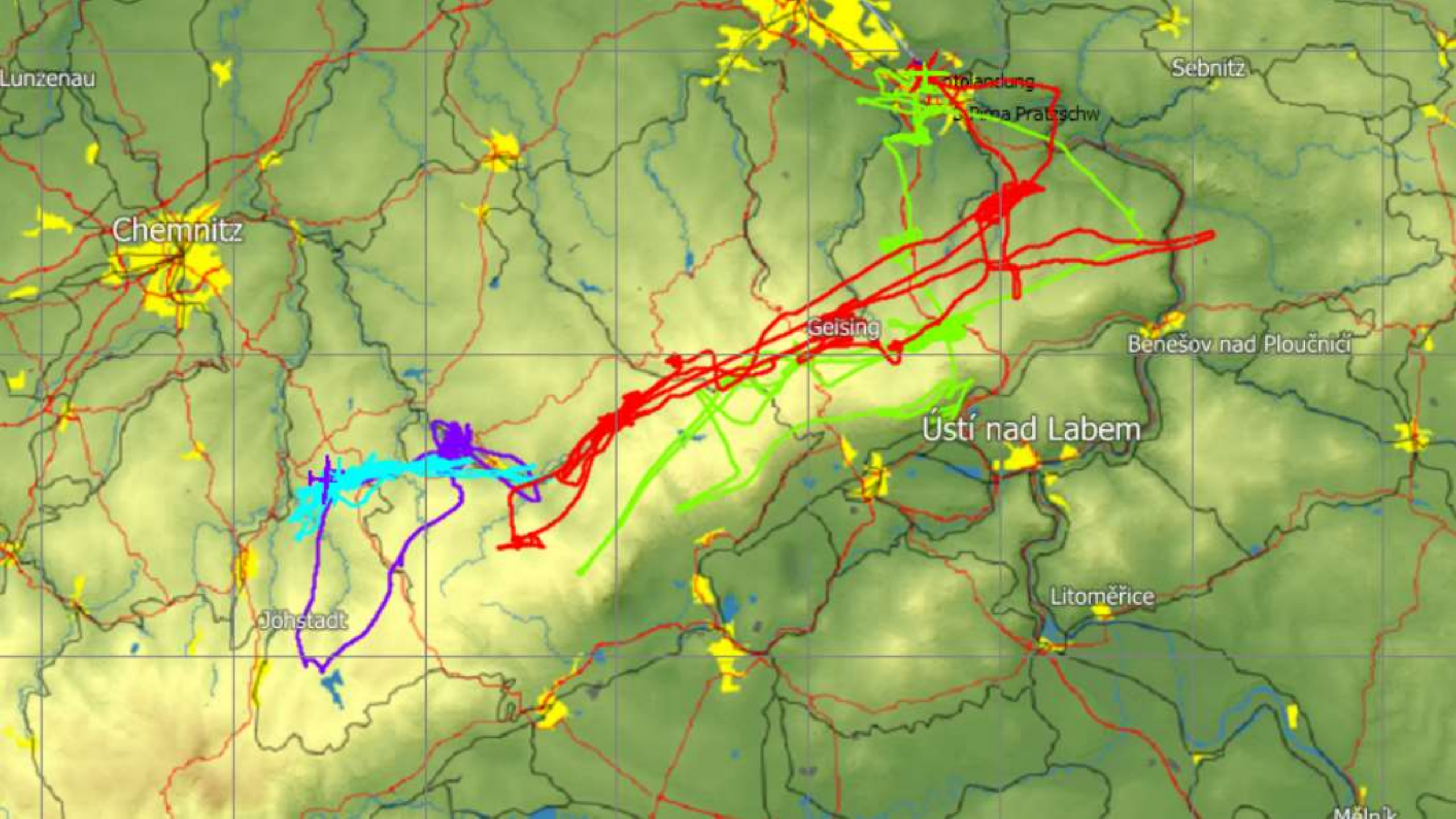
Markus Uhlig
 Grossrückerswalde
 04.10.2013



Fabian Jung
 Grossrückerswalde
 17.11.2018



Fabian Jung
 Pirna
 14.10.2018



Chemnitz

Jöhstadt

Geising

Ústí nad Labem

Litoměřice

Benešov nad Ploučnicí

Sebnitz

Prácheň

Prácheň

Mělník

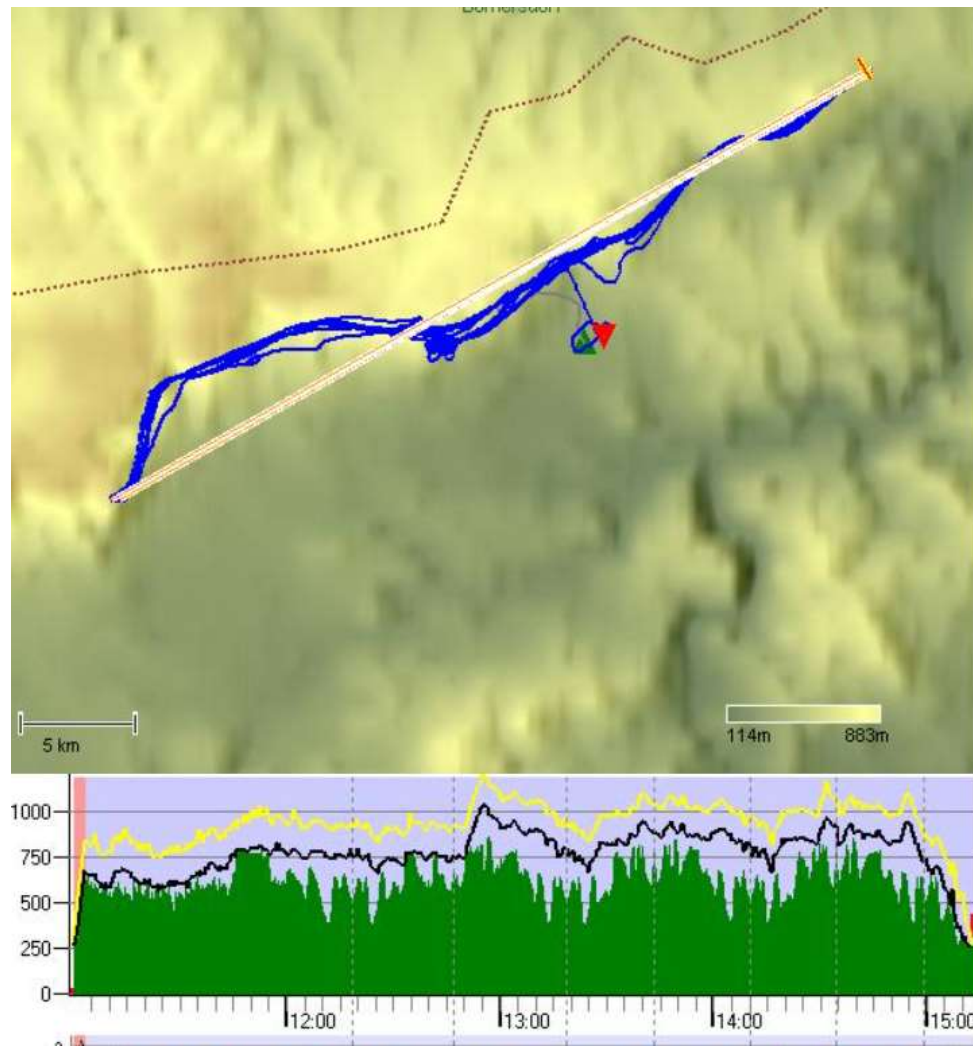




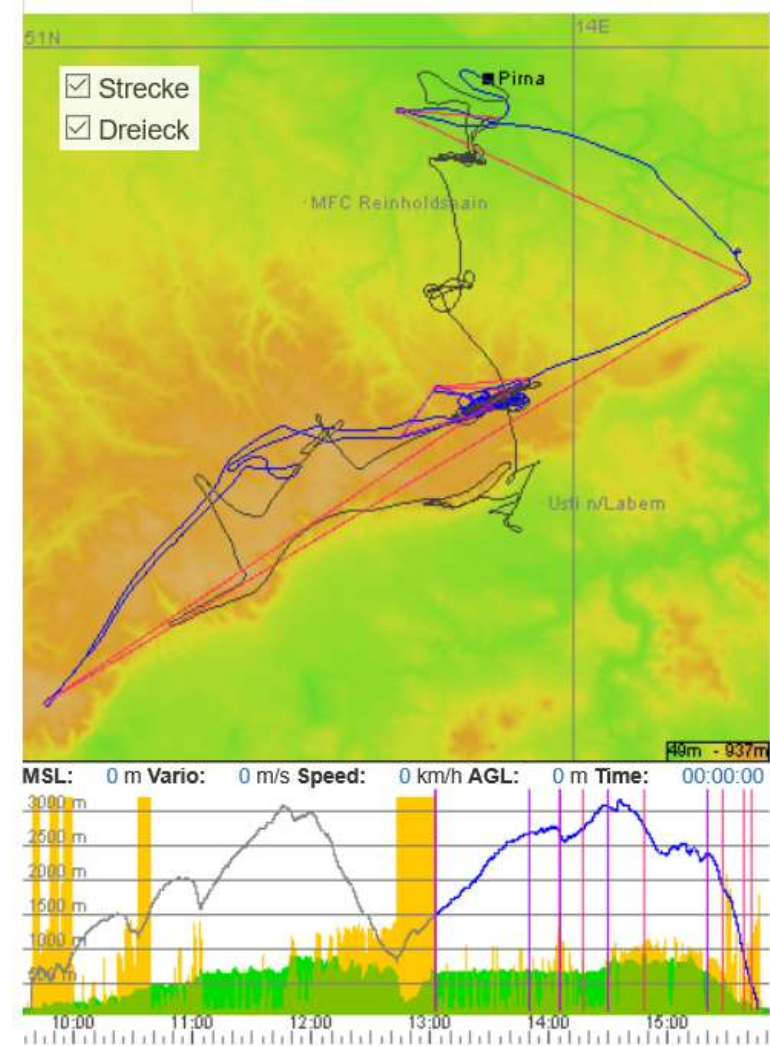


Charakteristik Südost - Welle

- meist komplett blau, im Tschechischen Becken leichter Dunst
- je nach Luftmasse und Gradient schwaches/indifferentes Steigen in überlagerten Wellen bis hin zu definierten Steigen des Hauptkamm's
- Steigen bis max. 1,5m/s ; Höhen maximal 3000m MSL
- Verknüpfung der lokalen Steiggebieten über die gesamte Länge des Erzgebirges möglich
- niedrige / mittlere Windgeschwindigkeiten (40 – 60 km/h)
- Hangflug auf Tschechischer Seite durchaus als Option (siehe Suchanek/ GCUP.eu am 31.10.2015)



Tomas Suchanek
 Usti nad Labem
 31.10.2015

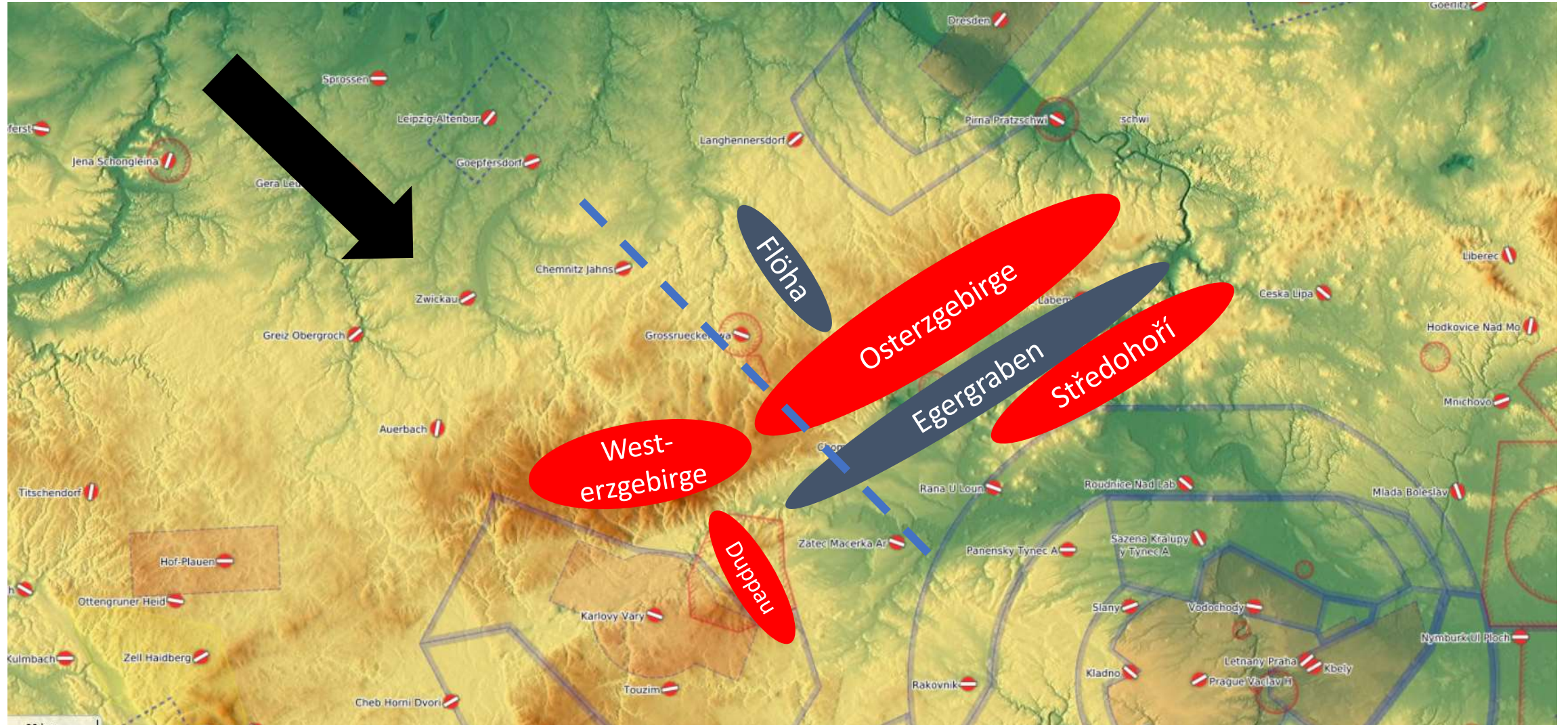


Kai Glatter
 Pirna
 31.10.2015

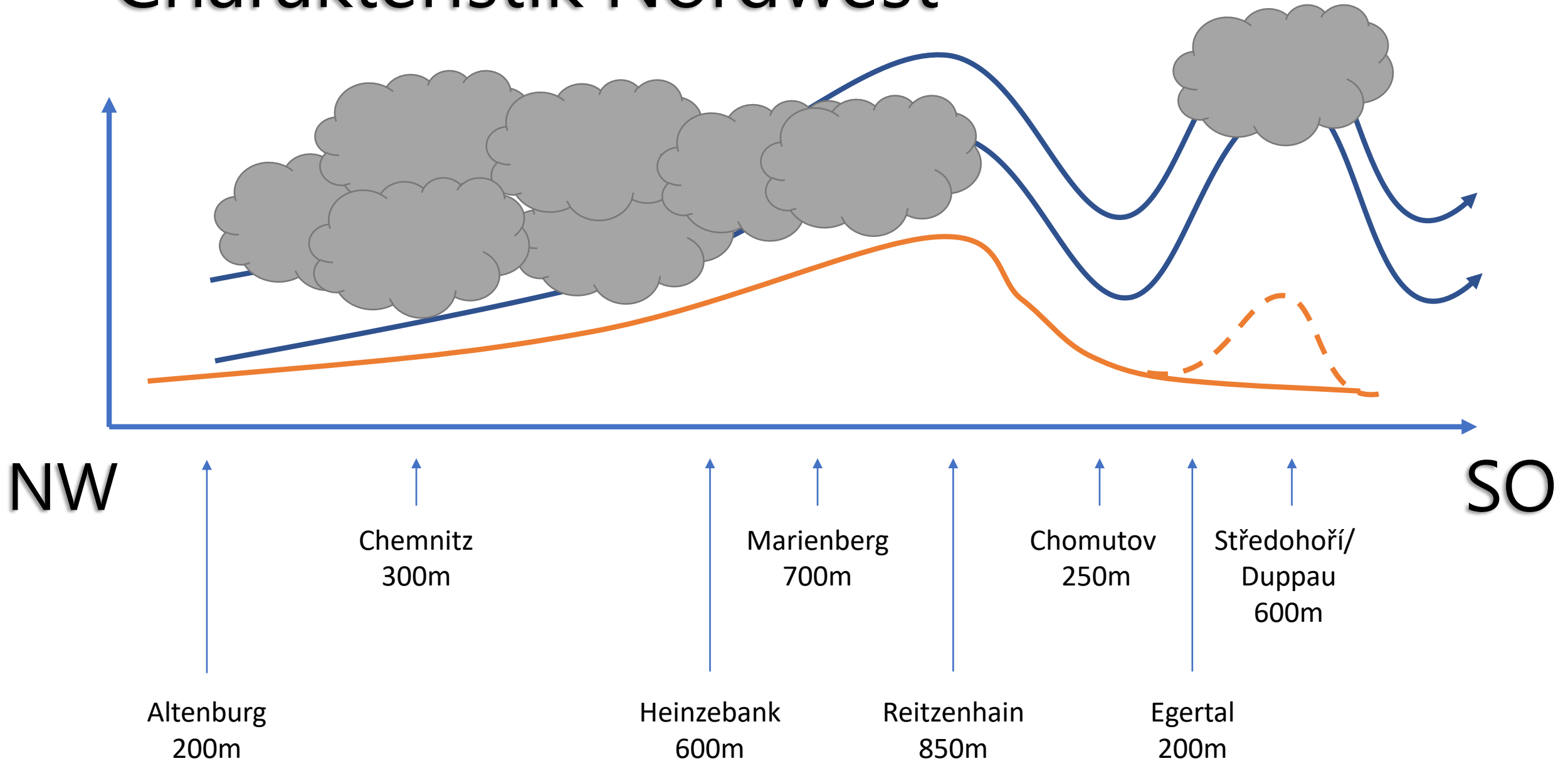
und jetzt die Königsdisziplin:

Wellenrodeo am Erzgebirge bei NW

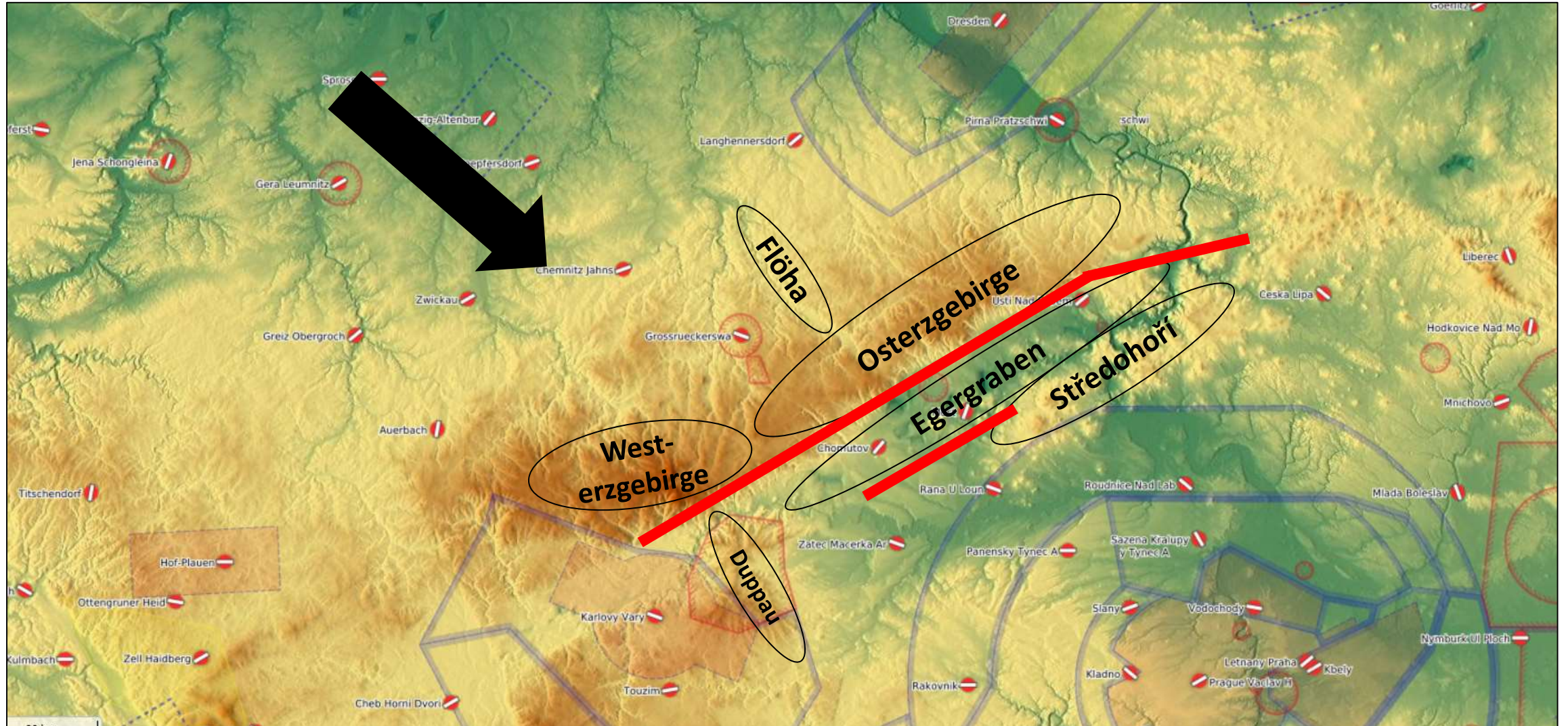
Charakteristik Nordwest



Charakteristik Nordwest



Steiggebiete bei Nordwest-Wind



Die Startplatz-Problematik bei Nordwest

Tschechien: Most, Chomutov, Rana, Usti | Leeseite

- + weniger Probleme mit Bedeckungsgrad
- + Kurze Schlepps
- + Startort aus der Luft jederzeit erreichbar

- teilweise Cross-Wind auf der Bahn
- Plätze teilweise „abgesoffen“ durch viel Niederschläge bei NW
- Planbare Zusage des Schleppers fehlt häufig
- Kommunikation und Koordination des Flugbetriebes
- Flugbetrieb teilweise nur für Einheimische

Deutschland: Grossrückerswalde, Pirna | Stauseite

- + Kommunikation / Koordination und Wunsch nach Flugbetrieb
- + Planbare Zusage des Schleppers
- + Wind direkt auf der Bahn

- Nässe auf dem Flugplatz auf der Stauseite meist noch kritischer
- Hoher Bedeckungsgrad, niedrige Basis (erst steht der F-Schlepp zur Debatte, dann die Heimkehr)
- Gefahr, bei funktionierender Welle nur 30 Kilometer entfernt im Regen zu stehen → Unplanbarkeit, weniger Wetterlagen
- Längere Schleppzeit
- Schlepp als „One-Way-Ticket“



Warmsektor

19.11.2017

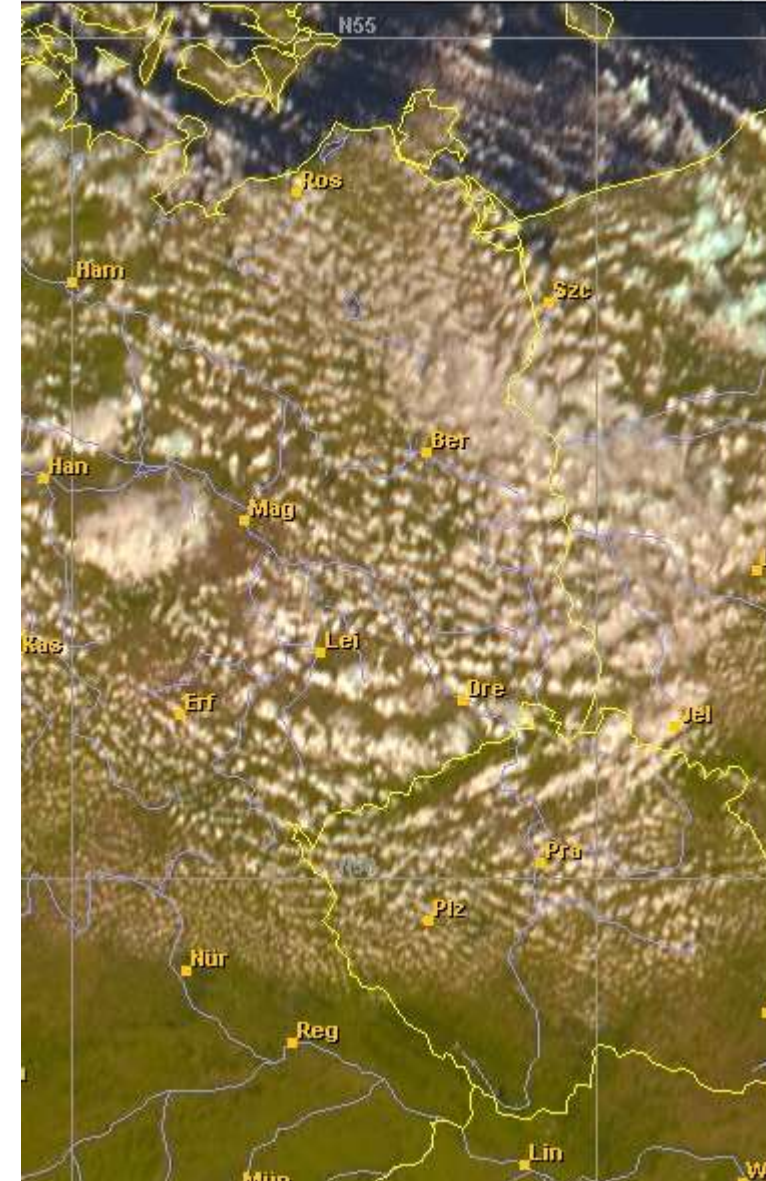
Jan Ratz | Chomutov



Warmsektor

10.11.2015

Uwe Beger | Chomutov



Kaltsektor

18.09.2019

Markus Uhlig | Grossrückerswalde



Warmsektor
10.11.2015
Uwe Beger | Chomutov
327 Kilometer
100 km/h
Freigabe 4300m MSL



Warmsektor
10.11.2015
Uwe Beger | Chomutov
327 Kilometer
100 km/h
Freigabe 4300m MSL



Warmsektor
10.11.2015
Uwe Beger | Chomutov
327 Kilometer
100 km/h
Freigabe 4300m MSL

Warmsektor

19.11.2017

Jan Ratz | Chomutov

Ventus b

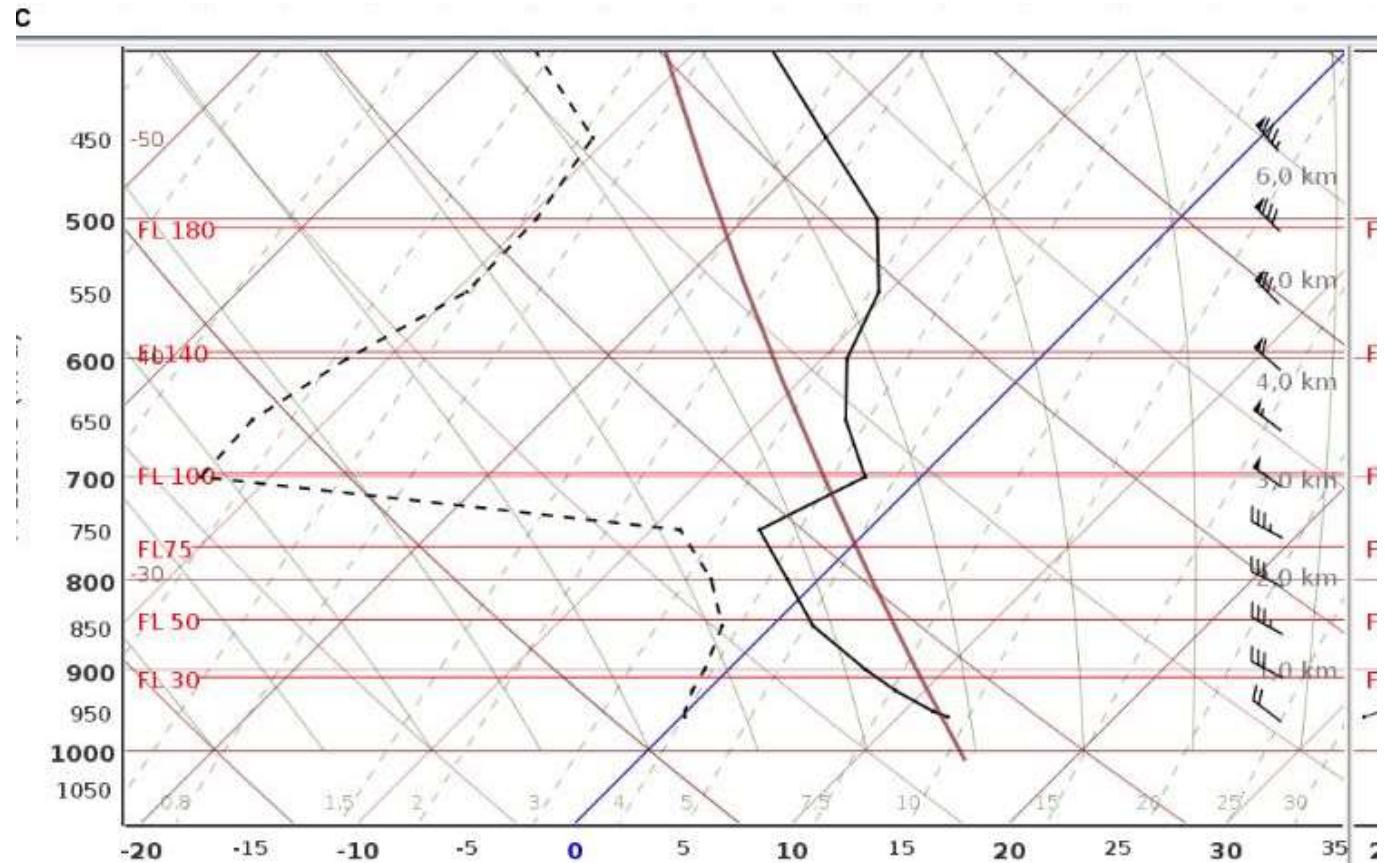
364 Kilometer

169 km/h



Nordwest-Welle im Kaltsektor

- Start von der Stauseite kann möglich sein
- Lücken zwischen Schauern sind nutzbar für einen Start auf der Luvseite
- große Schauer schließen gelegentlich die Föhnluücke
- DWD- Crosssections und Prognose-Temp geben Aufschluss über die Bedeckung und damit die Startmöglichkeit in Groruewa



Prognose-Temp Chemnitz für den 03.10.2018





JANTAR-Std. 3











EIN AUS RESERVE EIN AUS RESERVE



ZEUS FLARM



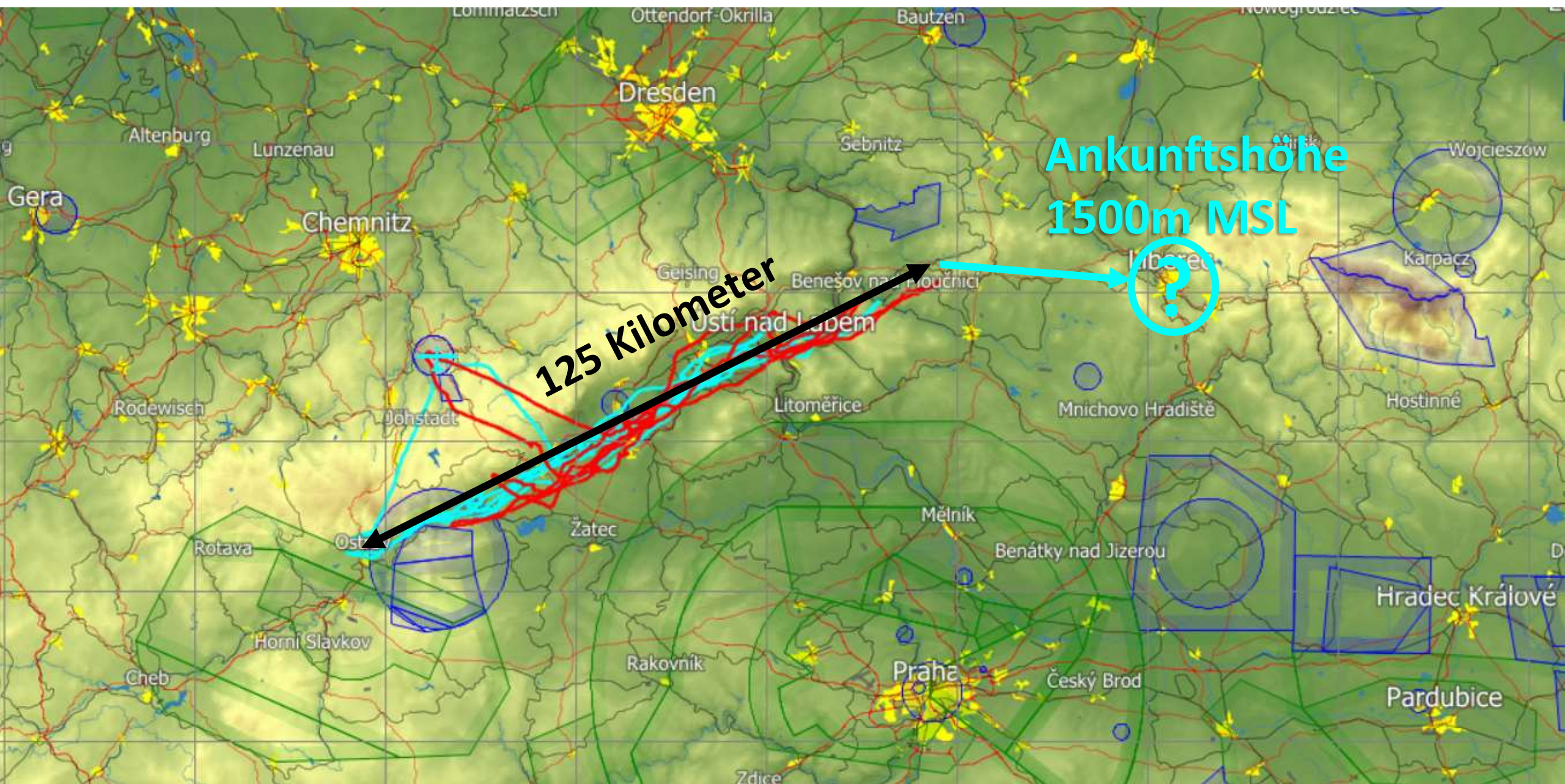


Grossrückerswalde



Grossrückerswalde





125 Kilometer

Ankunftshöhe
1500m MSL



Charakteristik Nordwest - Welle

- Problem ist der hohe Bedeckungsgrad
- gut schwingendes Wellensystem, Schauer verstärken die Schwingung
- teilweise Zwangsabstieg aufgrund schließender Föhnluke
- Tschechische Plätze sind jederzeit für Landung sicher erreichbar
- hohe Windgeschwindigkeiten (80-120 km/h)
- Schnittgeschwindigkeiten zwischen 100-160km/h
- Steigwerte bis 5 m/s, zusammenhängende Steiglinien bis 125 Kilometer Länge
- ausfliegbare Höhe geschätzt >> 5000m MSL
- Verknüpfung an andere Wellengebiete z.Zt. noch nicht sinnvoll ersichtlich

weiterführende Informationen und Berichte:

Flug am 03.10.2018

Markus Uhlig

Chronik 2018

www.fliegen-im-erzgebirge.de



Flug am 18.09.2019

Markus Uhlig

Chronik 2019

www.fliegen-im-erzgebirge.de



Flüge in der Vergangenheit

- <https://www.onlinecontest.org/olc-3.0/gliding/flightinfo.html?dsId=4779251> Kai SO Prina
- <https://www.onlinecontest.org/olc-3.0/gliding/flightinfo.html?dsId=6934085> Fabian SO Pirna
- <https://www.onlinecontest.org/olc-3.0/gliding/flightinfo.html?dsId=6951653> Fabian SO EDAG
- <https://www.onlinecontest.org/olc-3.0/gliding/flightinfo.html?dsId=6934090> Alrik SO Pirna
- <https://www.onlinecontest.org/olc-3.0/gliding/flightinfo.html?dsId=6952446> Alrik SO EDAG
- <https://www.onlinecontest.org/olc-3.0/gliding/flightinfo.html?dsId=6953068> Alrik SO EDAG 2
- <https://www.onlinecontest.org/olc-3.0/gliding/flightinfo.html?dsId=3397942> Markus SO EDAG
- https://gcup.eu/public/index3.php?lpg=zobraz_let&let_id=82838 Hang SO Suchanek
-
- <https://www.onlinecontest.org/olc-3.0/gliding/flightinfo.html?dsId=7622643> Martin SW EDAG
- <https://www.onlinecontest.org/olc-3.0/gliding/flightinfo.html?dsId=6177508> Thomas SW Pirna Riesengebirge
-
- <https://www.onlinecontest.org/olc-3.0/gliding/flightinfo.html?dsId=6927008> Markus NW EDAG
- <https://www.onlinecontest.org/olc-3.0/gliding/flightinfo.html?dsId=7605171> Markus NW 2 EDAG
- <https://www.onlinecontest.org/olc-3.0/gliding/flightinfo.html?dsId=4776161> Thomas NW LKCH
- <https://www.onlinecontest.org/olc-3.0/gliding/flightinfo.html?dsId=7605469> Alrik NW EDAG
- <https://www.onlinecontest.org/olc-3.0/gliding/flightinfo.html?dsId=4783973> Uwe NW Chomutov 2
- <https://www.onlinecontest.org/olc-3.0/gliding/flightinfo.html?dsId=4776037> Uwe NW Chomutov 1