

# Werra Valley Surf Camp



## Vorgeschichte/Motivation

"alte" Wellenflugberichte vom Meißner

auf mittelgebirgsleewelle.de: 12 Wellenflüge 2005 bis 2008

stellvertretend 26.10.08, Rainer Fröhlich:

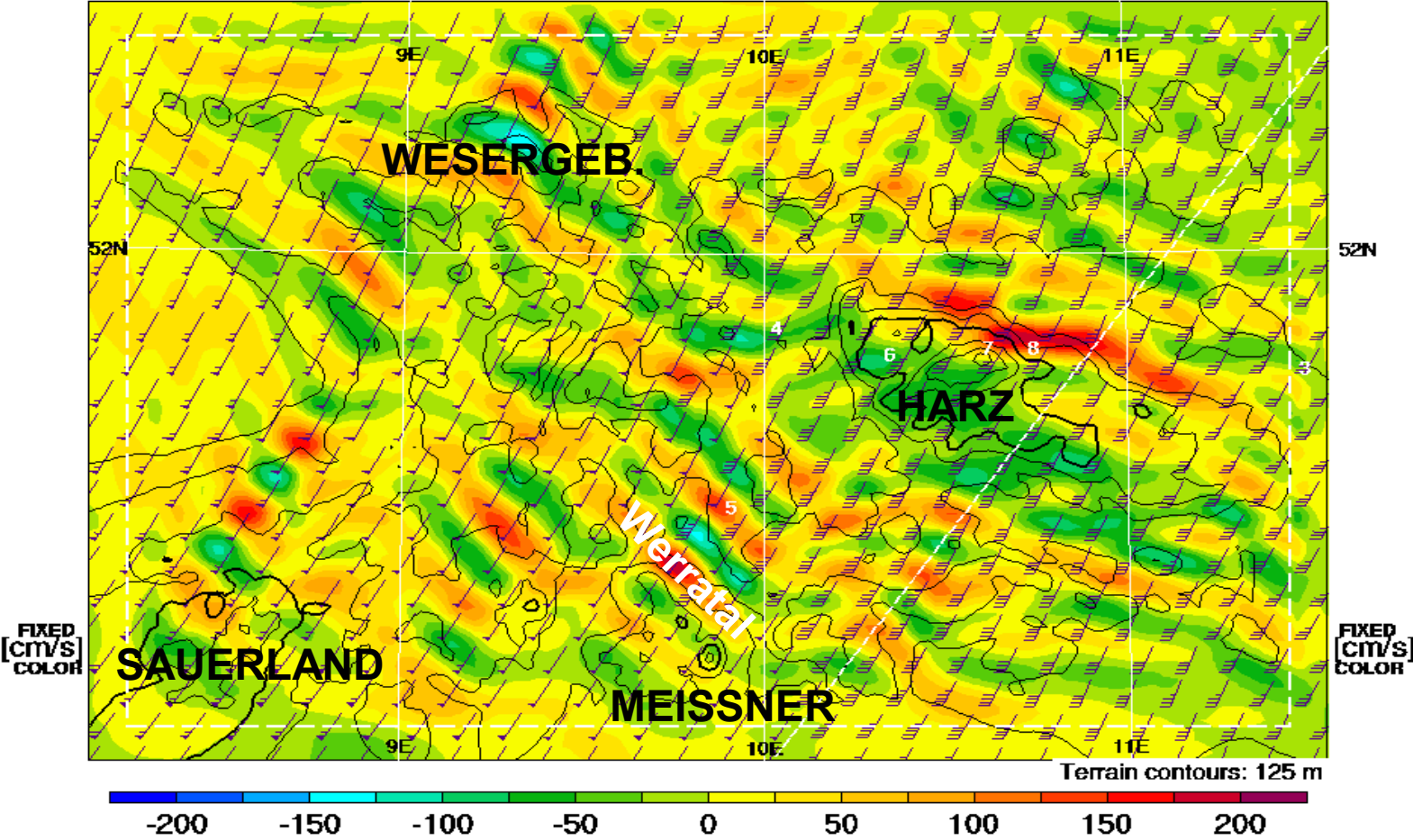
*"Wir verließen ... den Meißner in 3000m NN. Bis Eisenach verloren wir gerade einmal 300 Meter Höhe, weitere 700 bis kurz vor Illmenau..."*



# Vorgeschichte/Motivation

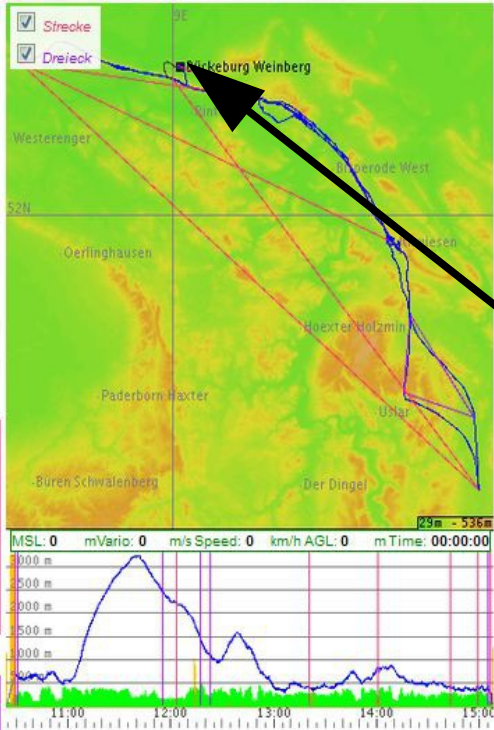
Wellenvorhersage-Karten - exemplarisch 14.11.2009

**Vertical Velocity & Wind [kt] at 500mb**  
Valid 1100 CET (1000Z) SAT 14 Nov 2009 [28hrFcst@1623z]  
boxWmax=215@51.93,11.04,1417m



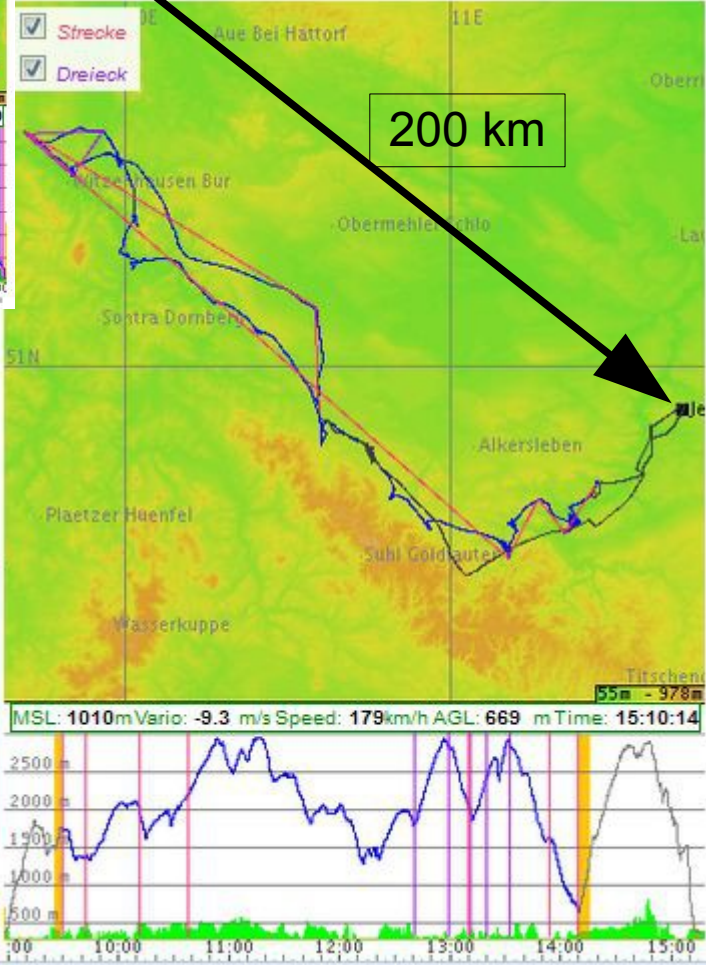
# Vorgeschichte/ Motivation

Sylvesterflüge 2012



31.12.12  
Jan Rothhardt  
Jena

31.12.12  
Rene Hanses  
Bückeberg



# Werra Valley Surf Camp

Oktober 2013

Zwerg Stumme (aka Torsten Linstädt) an Thomas Meder (LSV Witzenhausen):

"Ich hab das Werratal schon ein paar Jahre im Blick und richtig Lust drauf."

Antwort:

"Kein Problem - komm vorbei."

## Wichtige Infos für Gastpiloten

Der An- und Abflug vom Flugplatz Witzenhausen ist bei Wellenflugwetterlagen nicht einfach, da durch die umliegenden Berge zum Teil heftige Turbulenzen entstehen. **Die Piloten, die bei uns fliegen möchten, müssen also sehr fit im F-Schlepp sein!** Außerdem können wir pro Tag nicht mehr als 10 Gäste aufnehmen.

Wir bitten daher um eine vorherige Anmeldung. Zudem würden wir uns gerne vergewissern, dass eine gewisse Flugerfahrung vorhanden ist. Deshalb bitte bei der Anmeldung auch einen Link zu den letzten OLC-Flügen anfügen.

--> Anmeldungen bitte per E-Mail

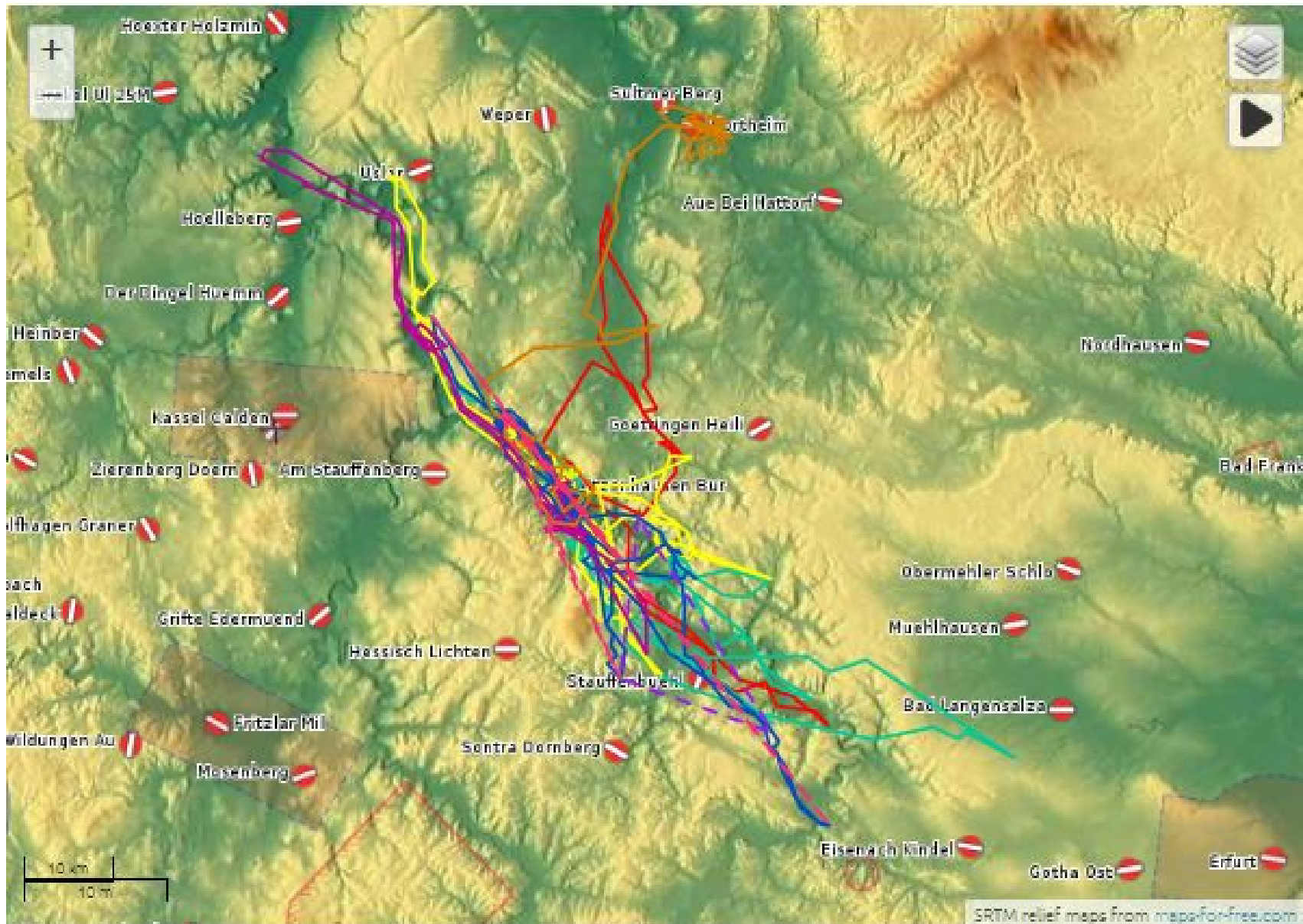
# Werra Valley Surf Camp, Oktober 2013, 22.-29.10.2013

5 Piloten, 4 Vereine, 5 Flugtage, 14 Flüge, >50 Flugstunden mit 1700 km



# Werra Valley Surf Camp, Winter 2013, 21.-30.12.2013

10 Piloten, 6 Vereine, 6 Flugtage, 22 Flüge (in Skylines gemeldet)



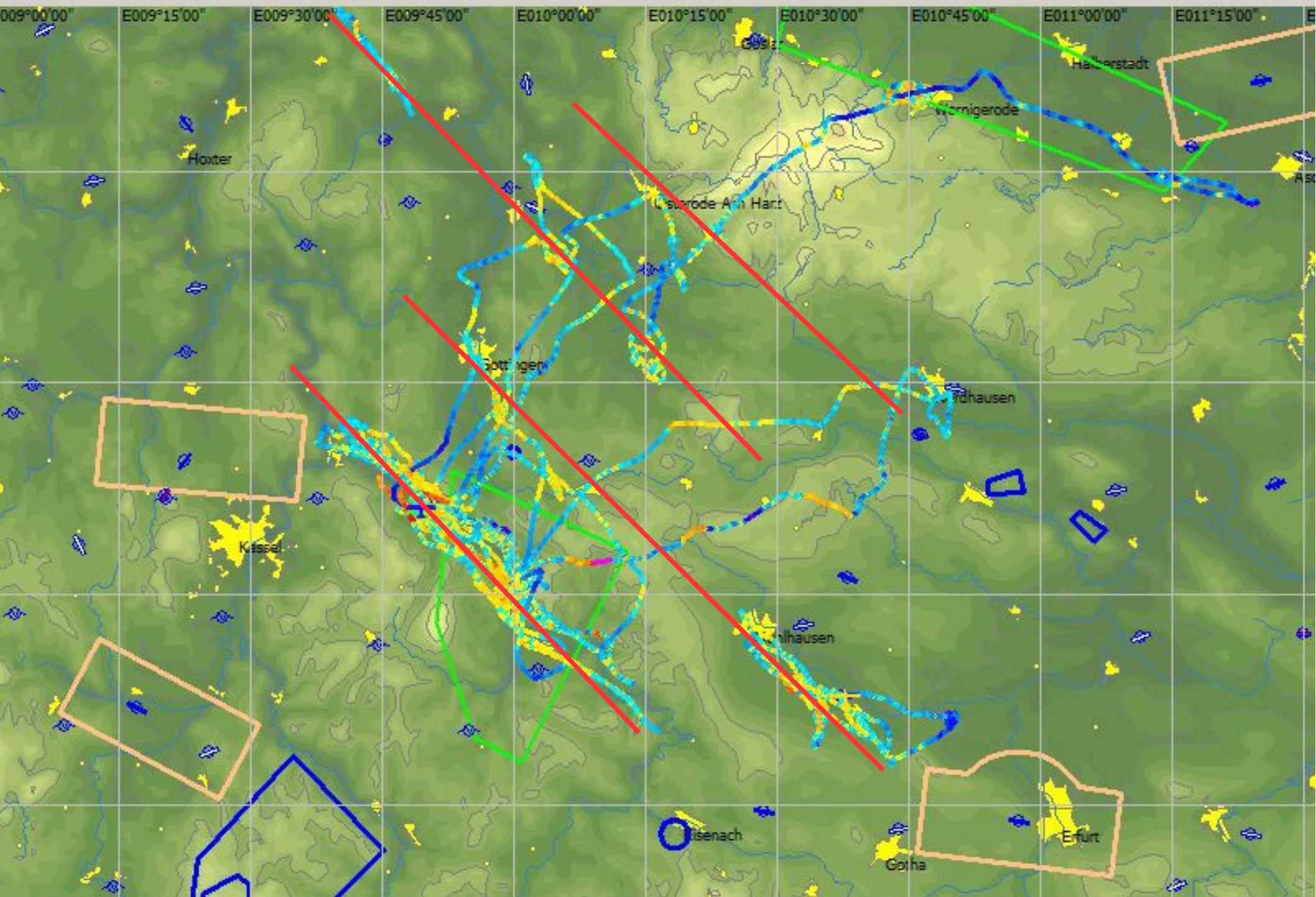
# Werra Valley Surf Camp, 7.1.2014

Thomas Wiech, Ventus 2cM 18, Witzenhausen  
Edgar Heustock, Cobra 15, Bad Langensalza

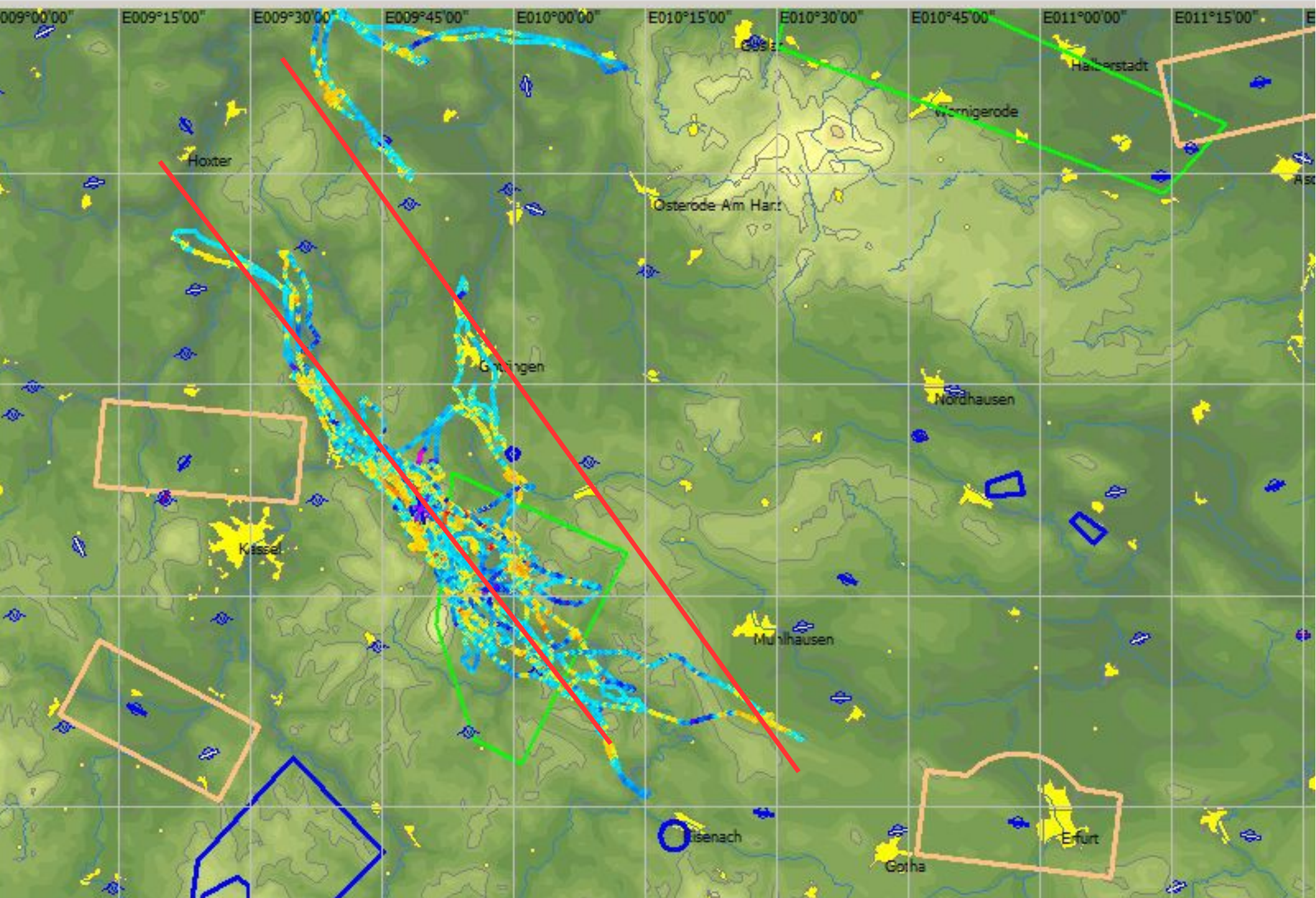




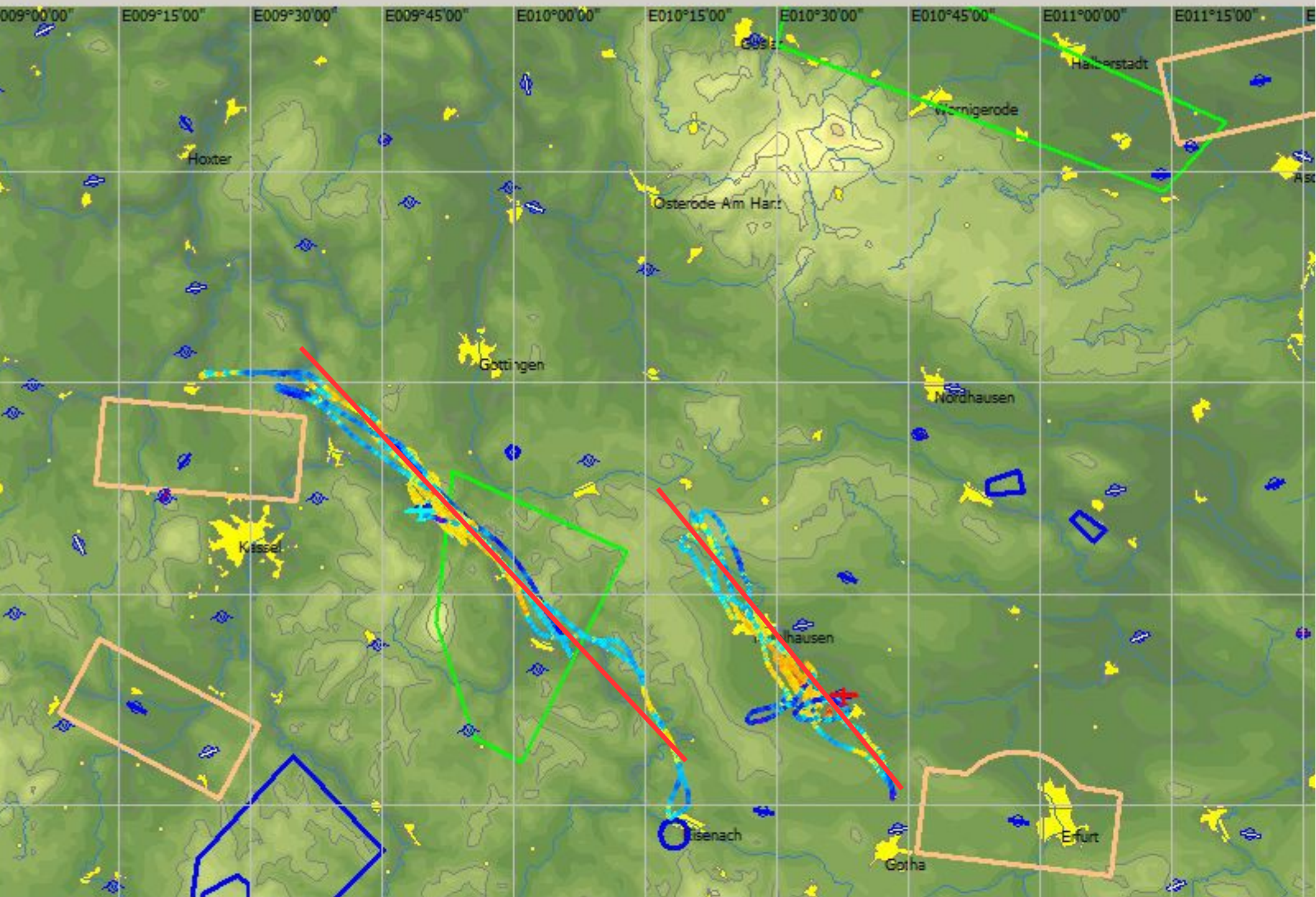
# Werra Valley Surf Camp, 22.-29.10.2013



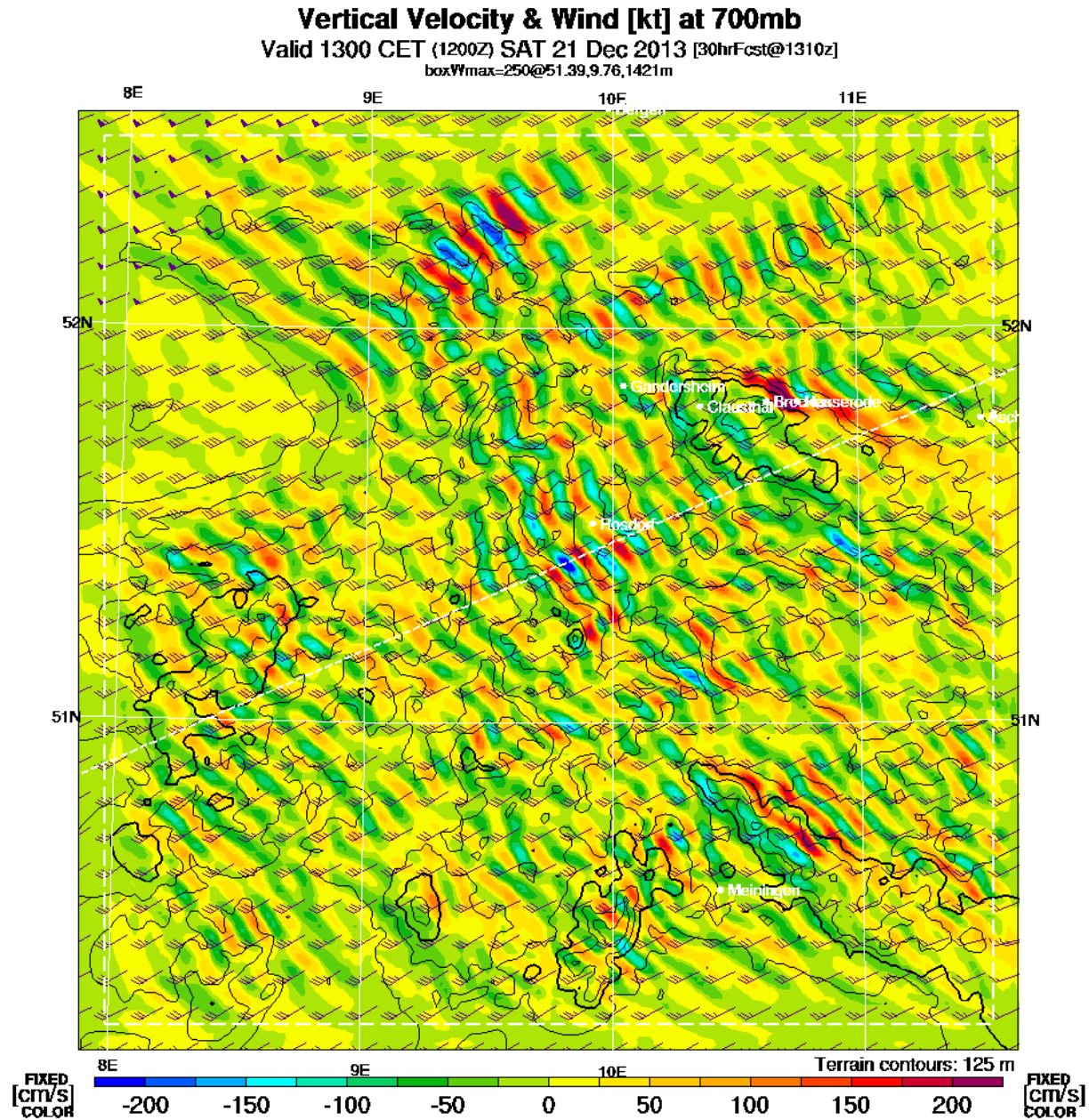
# Werra Valley Surf Camp, 21.-30.12.2013



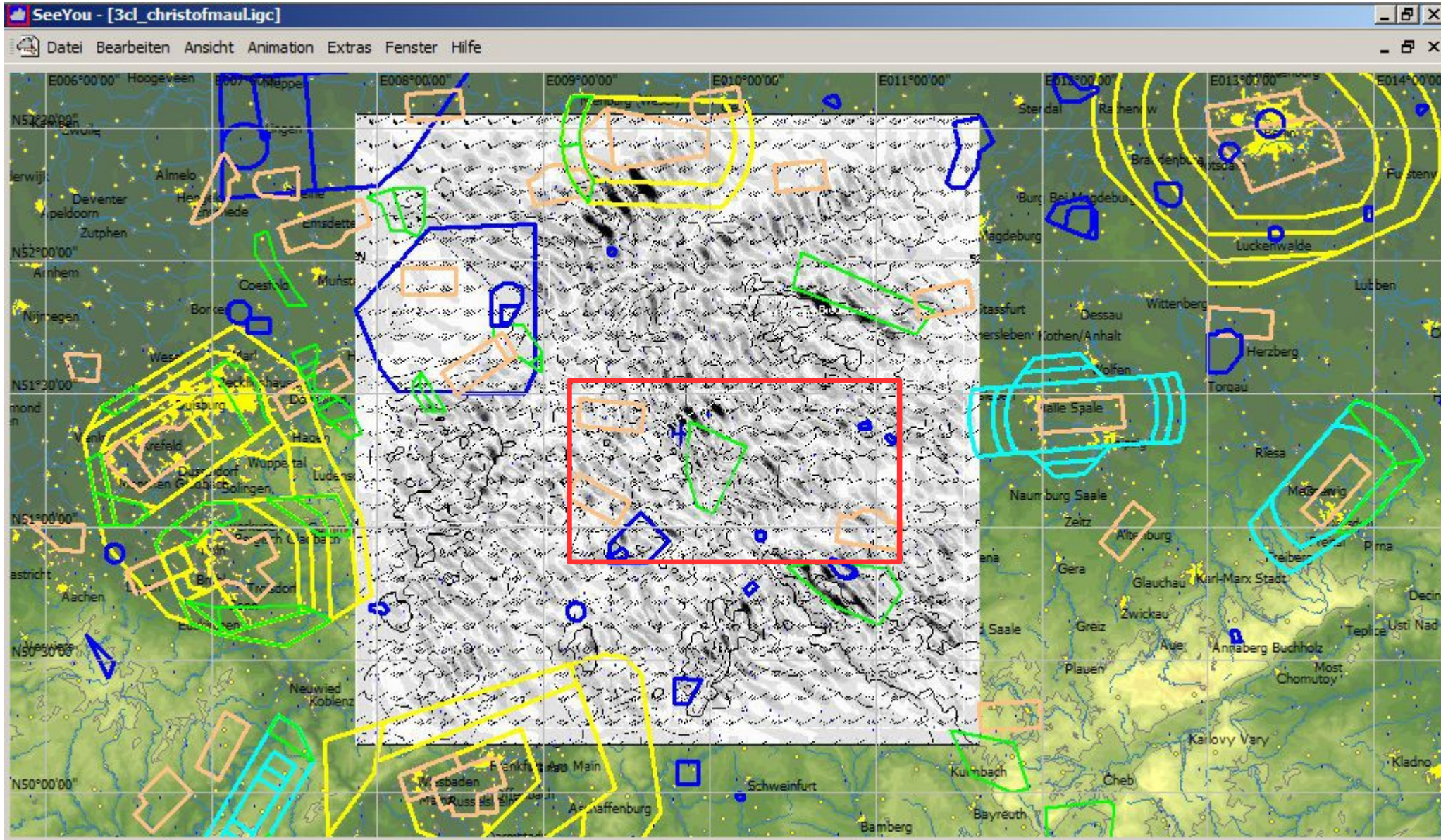
# Werra Valley Surf Camp, 7.1.2014



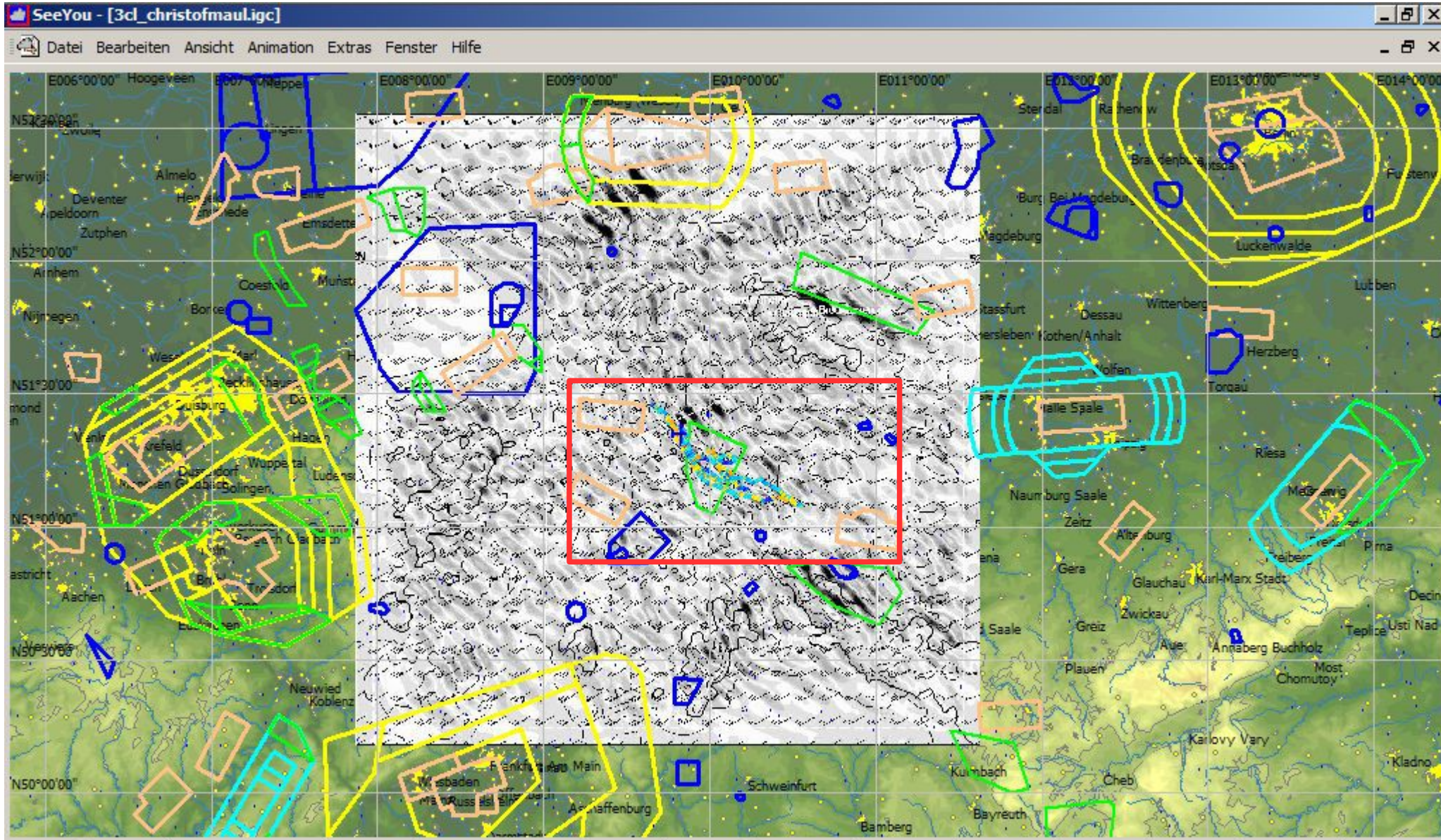
# 21.12.2013: Vergleich RASP-Vorhersage und Flug



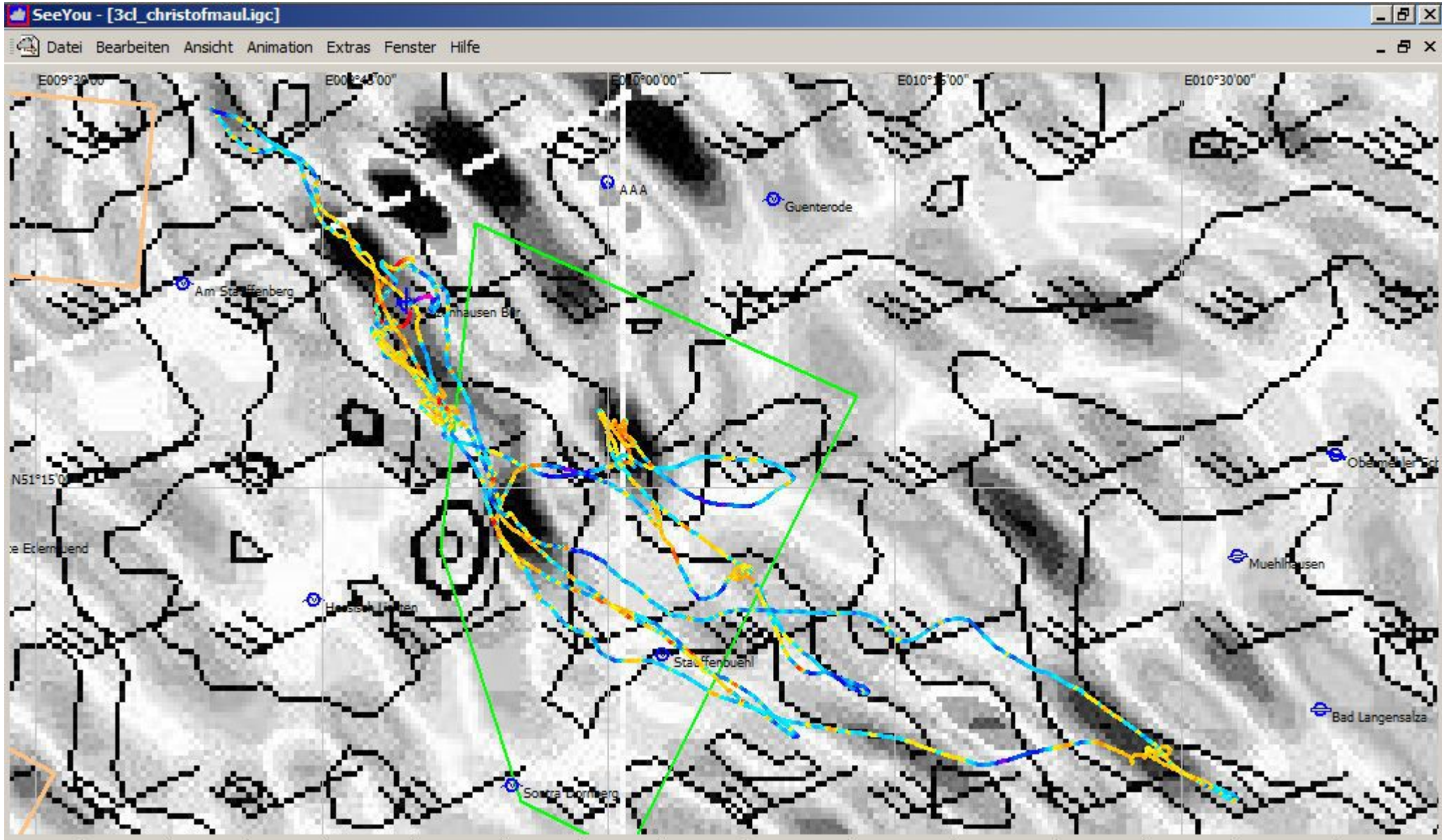
# 21.12.2013: Vergleich RASP-Vorhersage und Flug



# 21.12.2013: Vergleich RASP-Vorhersage und Flug



# 21.12.2013: Vergleich RASP-Vorhersage und Flug

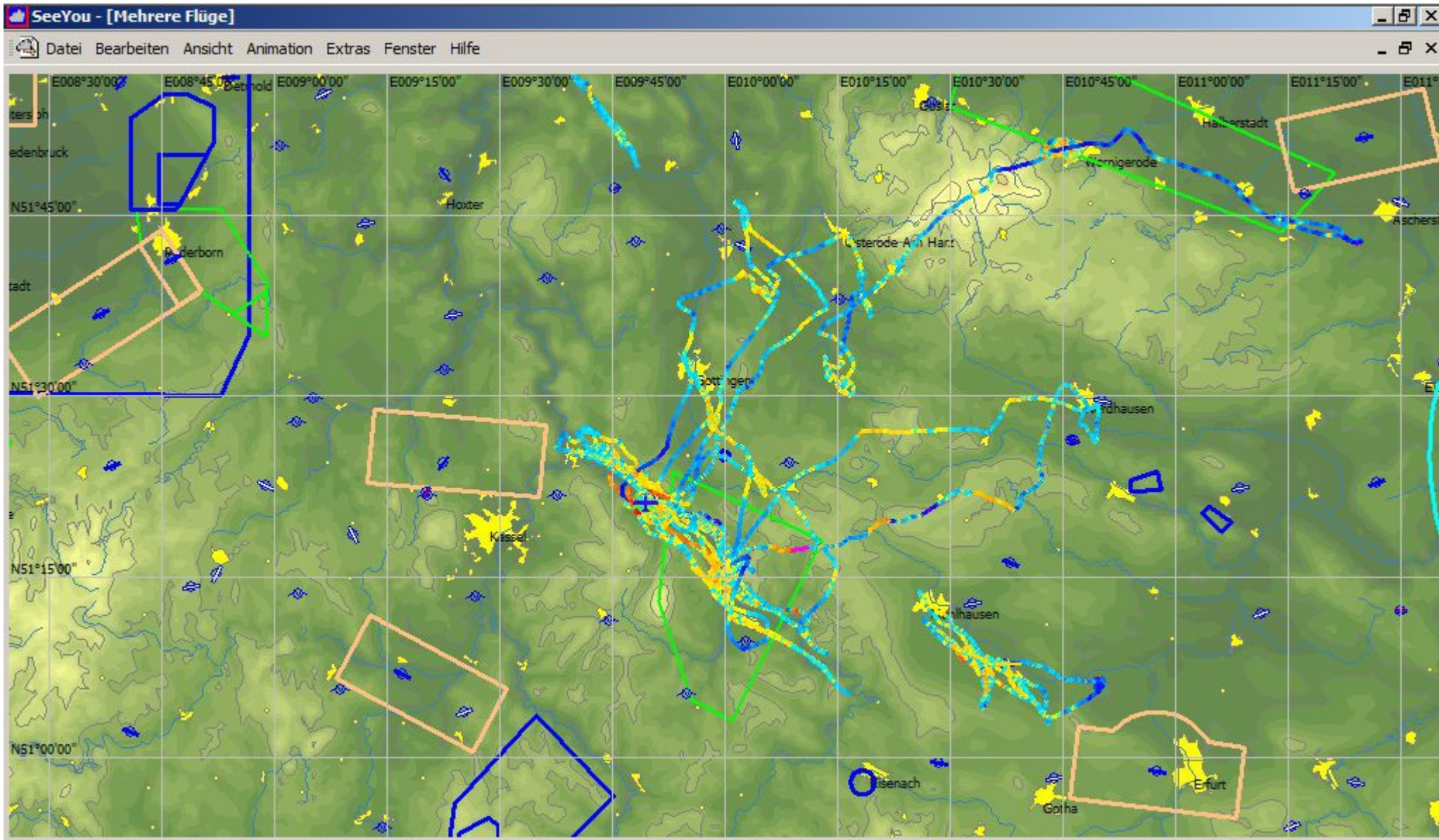


## Werra Valley Surf Camp - RASP-Vorhersagen

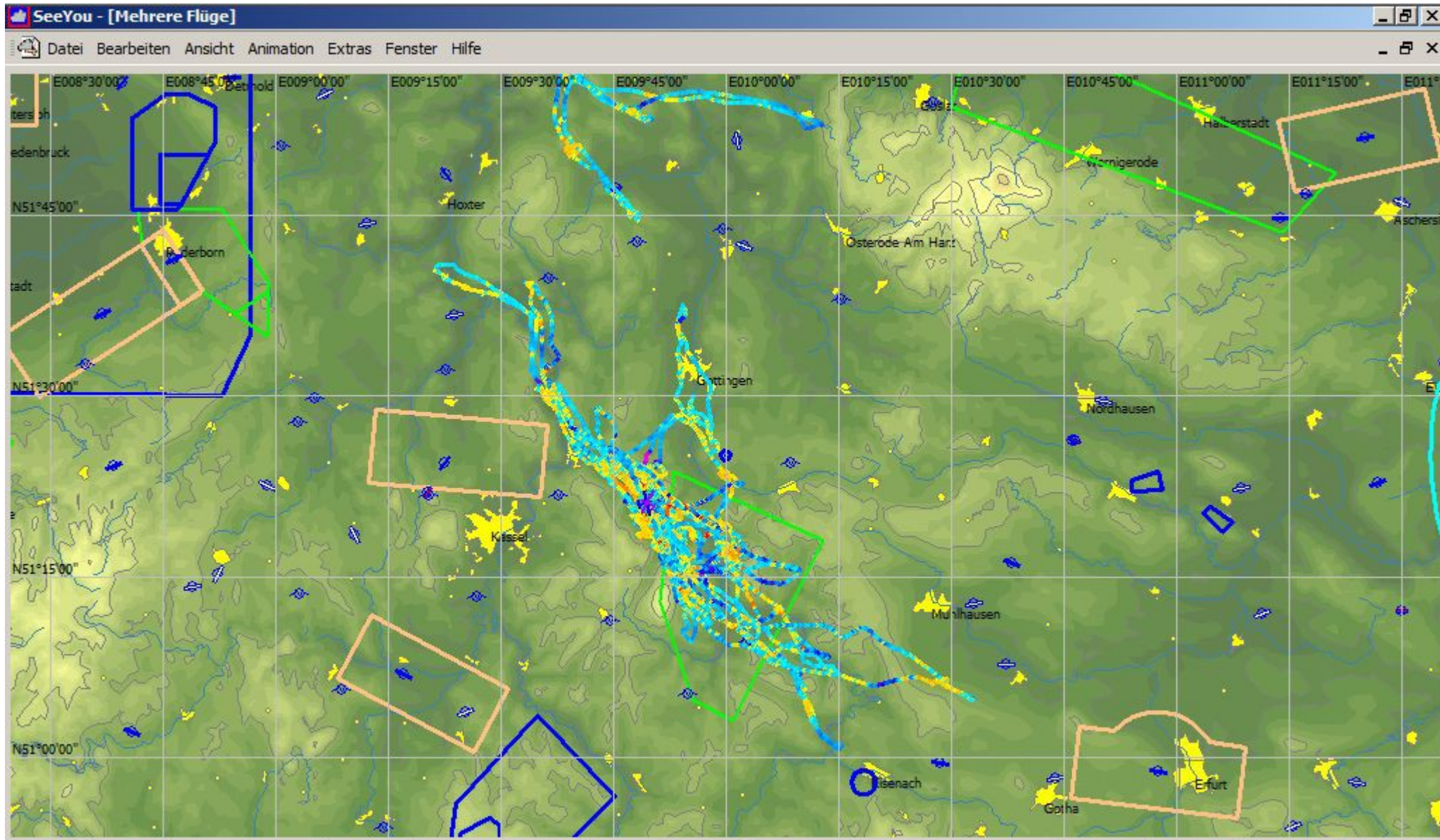
- Übereinstimmung zwischen Vorhersage und vorgefundenem Steigen und Fallen durchweg sehr gut
- prognostisch für taktische Streckenwahl brauchbar
- Integration in XC Soar umgesetzt (leider noch nicht getestet)



# Tragende Linien - **Oktober** vs. Dezember



# Tragende Linien - Oktober vs. **Dezember**



## Werra Valley Surf Camp - Tragende Linien

- starke lokale Auslöser am Kaufunger Wald und am Meißner
- verbindende tragende Linien auch in der Verlängerung
- sekundäre und höhere Schwingungen bis zum Harz
- Grundstruktur bleibt erhalten
- genaue Lage variabel (windabhängig)
- Vorhersage durch RASP sehr gut und verlässlich

## Werra Valley Surf Camp - vorläufiges Fazit "Welle"

- viele Piloten, viele Flüge, viele Flugtage:  
(einigermaßen) systematische Erforschung  
des Werratal und des Harzvorlands
- Schlüssel-Lage zwischen Thüringer Wald  
Wesergebirge, Harz
- tragende Wellen-Linien, primär, sekundär, tertiär  
(Hainich, Meißner, Kaufunger Wald, Solling)
- Das macht jede Menge Spaß! Da geht noch mehr!
- Vielen, vielen Dank an den Zwerg (Torsten Linstädt)  
der das angeleiert hat
- und an den gesamten LSV Witzenhausen und  
insbesondere an Thomas Meder für  
aktive Unterstützung und Nerven wie Drahtseile

## Werra Valley Surf Camp

- Alle Flüge auf Sky Lines

<https://www.skylines-project.org/>



- Wenn die Welle nicht steht,  
der Hang, der geht...